



CAMBION

Lötstützpunkte, Standard
Lötstützpunkte, Netzteile
Hochspannungsstützpunkte
Keramikstützpunkte



ISO 9001 * EN29001 * BS5750 Part 1

HERMUTH ELEKTRONIK

Neurieder Straße 30
D-63454 Hanau

Tel.: +49-(0)6181 43411-20

Fax.: +49-(0)6181 43411-21

info@hermuth.de

www.hermuth.de

Inhaltsverzeichnis Lötstützpunkte

Artikel-Nr.	Seite	Artikel-Nr.	Seite
120-1030	6	180-7337	16
120-1031	6	180-7338	16
120-1032	5	570-1990	21
120-1372	5	570-1994	20
120-5212	5	570-2045	19
140-1018	7	570-2640	21
140-1019	7	570-2641	21
140-1025	9	570-2642	20
140-1027	10	570-2643	20
140-1028	9	570-3650	19
140-1385	8	571-4015	22
140-1784	9	571-4016	22
140-1785	8	571-4025	23
140-1941	8	571-4115	24
140-1969	10	571-4161	22
140-2089	7	571-4176	23
155-3759	24	571-4177	23
155-3763	24	571-4179	23
160-1026	14	571-4182	23
160-1457	13	571-4186	23
160-1512	11	571-4241	24
160-1558	13	571-4282	22
160-1597	13	572-4810	18
160-1604	11	572-4811	18
160-1724	15	572-4814	18
160-1797	13	572-4815	18
160-2027	12	572-4820	18
160-2034	14	572-4838	18
160-2040	12	572-4858	18
160-2041	12	572-4862	18
160-2043	12	572-4870	17
160-2044	12	572-4872	17
160-2051	15	572-4875	17
160-2080	14	572-4876	17
160-2084	15	572-4882	17
160-2381	15	572-4884	17
160-3653	11	572-4894	17
160-3747	10	572-4900	19
180-2228	6	572-4905	19
180-7336	16	572-4906	19

Produkt-Spezifikationen

Cambion ist einer der größten Hersteller von Lötstützpunkten für die Industrie. Es stehen 106 Basis-Typen und mehr als 370 Typen als Standard-Terminals für gedruckte Schaltungen ab Lager zur Verfügung.

Folgende Arten von Lötstützpunkten werden angeboten:

Zum Nieten, Einpressen und mit Schraubbefestigung, sowie mit Einzel-, Doppel- oder 3-fach-Absatz, so auch als gerade Ausführungen und als Durchführung. Ebenso werden Lötstützpunkte auch mit Durchgangsloch, kegelförmig und mit Gabelkopf angeboten.

Toleranzen

Toleranzen für Standard-Teile, wie sie in diesem Katalog gezeigt werden, liegen bei + -0,05mm nach der Oberflächenveredlung und +- 0,13mm für andere Maße, wenn nicht anderes zur Zeichnung angegeben.

Gewinde

Gewinde der schraubbaren Lötstützpunkte sind NC-2A oder NC-2B für Innengewinde.

Material

Messing: BS2874 CZ 124, 1/2 hart, QQ-B-626, Legierung 360, 1/2 hart

Rotmessing: ASTM-B140, Legierung 314, 1/2 hart

Im Anhang finden sie mehrere Seiten der nach militärischen Spezifikationen hergestellten Terminals.

Oberflächenveredlung

Cambion liefert folgende Oberflächen standardmäßig an:

Silber: BS2616, QQ-S-365
Elektro-Zinn:BS1872, MIL-T-10727, Type I
Elektro-Zinn:Normal, BS6137, MIL-P-81728
Gold: BS4292, MIL-G-45204, Type II

Auflagestärken

Silber: 0,008mm Silber über Kupfer
Zinn: 0,005mm Elektrozinn über Kupfer
Lötzinn: 0,008mm Elektrozinn über Kupfer
Gold: 0,0008mm Gold über Nickel im Kontaktbereich, sonst 0,00025mm im übrigen Bereich.

Anmerkung

Im Oberflächen-Code finden sie in der Regel eine Angabe wie „-04 bzw. -05“ für die Verzinnung. „-04“ bedeutet elektroverzinkt mit reinem Zinn, also hochglanzverzinkt. „-05“ bedeutet dagegen die Verzinnung mit normalem Zinn (Lötzinn) mit Bleianteil.

Besondere Anforderungen

Besondere Oberflächen oder Abwandlungen von Basis-Terminals können nach Rücksprache, wenn die Stückzahl ausreicht, von Cambion hergestellt werden.

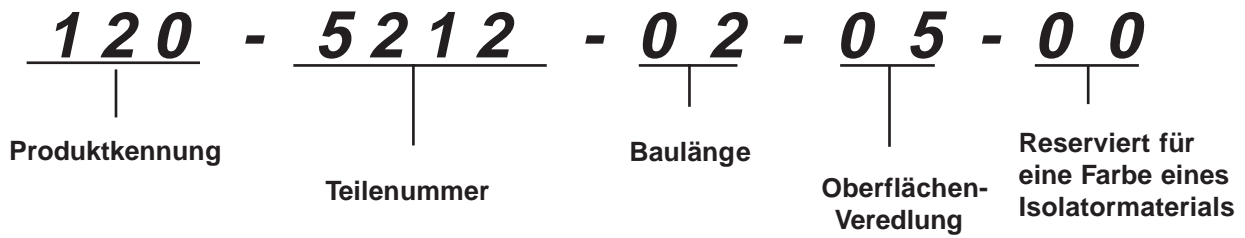
Werkzeuge

Eine manuelle Handpresse ist standardmäßig ab Lager erhältlich. Die empfohlenen Werkzeugeinsätze sind zu jeder Zeichnung im Katalog aufgeführt. Sollten andere Maschinen zum Einpressen von Terminals verwendet werden, fragen sie dazu nach besonderen Einsätzen an.

Technisches Inhaltsverzeichnis:

Bezeichnung	Seite	Bezeichnung	Seite
Inhaltsverzeichnis der Artikel-Nr.	1	Lötstützpunkte, mit Kegelansatz	16
Spezifikationen und Allgemeines	2	Lötstützpunkte, isoliert	17-24
Handpresse für Lötstützpunkte	3	Lötstützpunkte, als Durchführung	20-24
Lötstützpunkte zum Einnieten	5,8,9,11,13-16	Lötstützpunkte, zum Einpressen	22-24
Lötstützpunkte, Stiftform	5	Lötstützpunkte, Wire-Wrap	24
Lötstützpunkte, Gabelform	5-10,16	Lötstützpunkte, Montageanleitung	25
Lötstützpunkte, mit Telleransätzen	5,6,10,11-16	Mil.-Teile-Nr. - Index	26-29

Erläuterung der Artikelnummern



Produktkennung:

120 Lötstützpunkte, stiftform 140 Lötstützpunkte, gabelform 155 Lötstützpunkte, wire-wrap 160 Lötstützpunkte, abgesetzt 180 Lötstützpunkte, hohl 350 Abstandshalter 360 Kurzschlußbrücke 400 Batteriehalter	410 Bauelementklipp, gefedert 435 Fertigungswerkzeuge 445 Konfektionskabel 450 Kontaktbuchse 460 Verbindungsstifte (Pins) 461 Verbindungsstecker 550 Spulen, axial, Kunststoff 553 Spule, gekapselt, stehend	555 Spule, axial 558 Spulenbecher, variable 570 Lötstützpunkt, isoliert 571 Lötstützpunkt, isoliert 572 Lötstützpunkt, Hochsp. 702 Bauteile-Board 703 IC-Sockel 900 Sonderanfertigung
--	---	--

Teilenummer:

Teilenummer und Produktkennung zusammen ergeben die Basis-Nr. Mit der Basis-Nr. kann jedes Bauteil im Katalog identifiziert werden.

Baulänge:

Es gibt von jeder Basis-Nr. ca. 3 verschiedene Baulängen, die mit der Bezeichnung -01, -02 oder -03 bezeichnet werden. Das Maß „L“ in der Zeichnung, ist in der Regel für die Leiterplattenstärke maßgeblich.

Oberflächen-Code:

-01 versilbert -02 vernickelt -03 vergoldet -04 hochglanzverzinnt -05 elektroverzinnt	-06 Innen vergoldet/ außen verzinnt -07 Cadmiumoberfläche -08 Aluminium, hell -09 Heißlottauchung
---	---

Farb-Code:

-09 Farbton Nickel -10 schwarz -11 braun -12 rot -13 orange	-14 gelb -15 grün -16 blau -17 violett -18 grau	-19 weiß -20 naturbelassen
---	---	-------------------------------

Oberflächen-Code: Lötstützpunkte

-01	versilbert
-03	vergoldet
-04	hochglanzverzinnt (ohne Bleianteil)
-05	normalverzinnt (mit Bleianteil)

Zu allen Datenblättern im Katalog finden sie die nebenstehende Oberflächenveredlung, als „Oberflächen-Code“ dargestellt.

Materialien für isolierte Lötstützpunkte:

Komponente	Material	Oberfläche
Isolator	Teflon, Keramik, Diallyl	
Terminal	Messing	Silber oder Elektro-Zinn über Kupfer

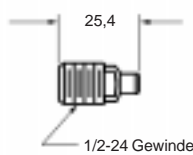
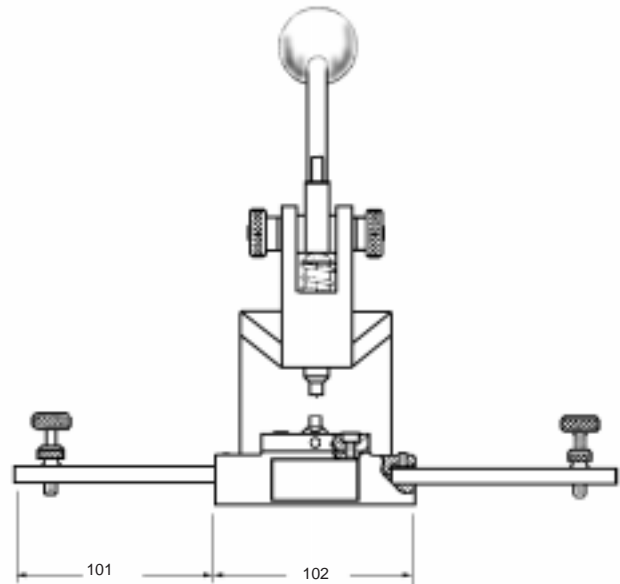
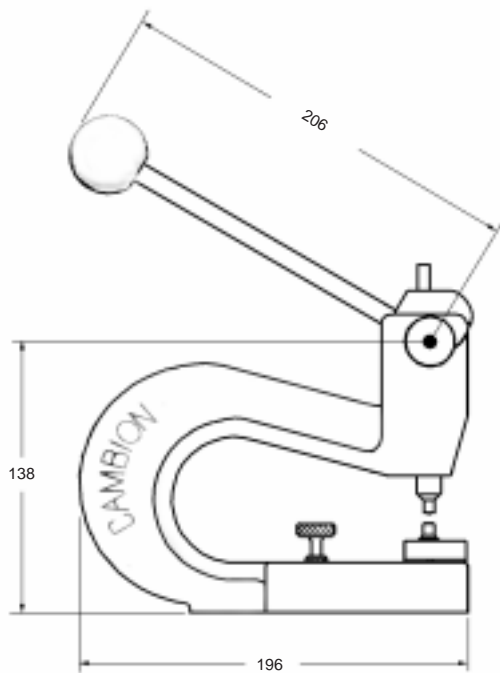
Materialien für schraubbare, isolierte Lötstützpunkte:

Komponente	Material	Oberfläche
Isolator	Keramik	silkonimpregniert
Gewindeansatz	Messing	vernickelt
Lötstützpunkt	Messing	versilbert o. verzinnt
Mutter	Messing	vernickelt
Zahnscheibe	Phos.Bronze	vernickelt

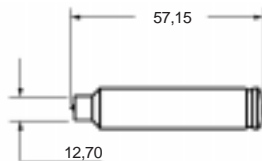
Handpresse

435-3803 Zum Einsetzen von Verbindungsstifte

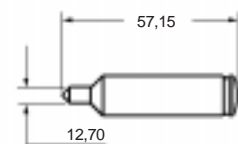
Bestell-Code: 435-3803-01-00-00



Auflage
(Anvil)



Roll-Stempel
(Roll Punch)

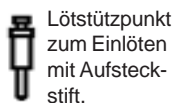


Kegel-Stempel
(Flare Punch)

Hinweise zum Einpresswerkzeug

Die oben gezeigte Handpresse ist ein ideales Werkzeug für Kleinserien oder Laborbedarf zum Einpressen von Verbindungsstiften. Alle empfohlenen Einsätze wie Auflage, Roll- oder Kegelstempel sind als Fußnote auf jedem Datenblatt für Verbindungsstifte aufgeführt. Bei den Verbindungsstiften findet man in der Regel oberhalb des Kragens eine vernietbare Bohrung, welche mit dem Kegel- oder Rollstempel auf die Leiterplatte eingepreßt werden kann. So ist gewährleistet, daß der Verbindungsstift vor dem Verlöten keinen mechanischen Veränderungen unterliegt. Der Kegelstempel bewirkt eine trichterförmige Vernietung, während der Rollstempel die Vernietung mit abgerundeten Kanten durchführt.

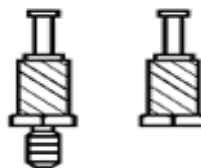
Die gängigsten Lötstützpunkt-Arten



Lötstützpunkt zum Einlöten mit Aufsteckstift.



Lötstützpunkt mit doppeltem Tellerrand für Drahtanschluß zum Einlöten



Keramik-Stützpunkte, dargestellt mit Außen- und Innengewinde.

Lötstützpunkt als Durchführung für Schraubmontage.



Teflonisolierter Stützpunkt zum Einpressen, ohne daß weitere Befestigungsteile notwendig sind.

Lötstützpunkt mit Gabelkopf zum Einpressen.



Lötstützpunkt mit Mehrfachdrahtanschluß für Schraubmontage.

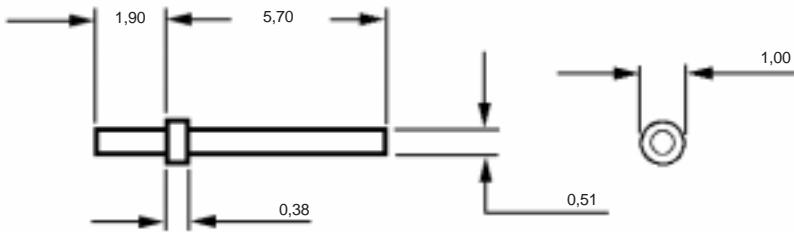


Teflonisolierter Durchgangs-Stützpunkt zum Einpressen



Lötstützpunkte

120-5212 Für Keramik-Substrate und 0,58mm Montageloch



Original-Größe

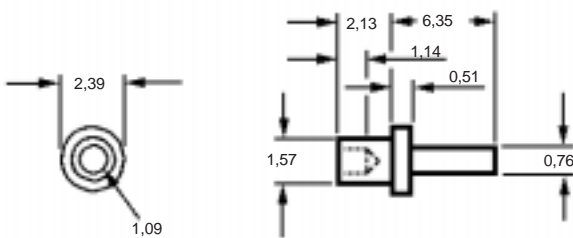
Bestell-Code:
120-5212-02-05-00
 Basis-Nr. Oberfläche



Einsetz-Werkzeuge:	Artikel-Nr.
Auflage	435-6807-01-00-00
Stempel	435-6695-01-00-00

Oberflächen-Code:
 -05 | verzinnt, normal

120-1372 Niet- und Lötmontage - Montageloch 1,70mm



Original-Größe

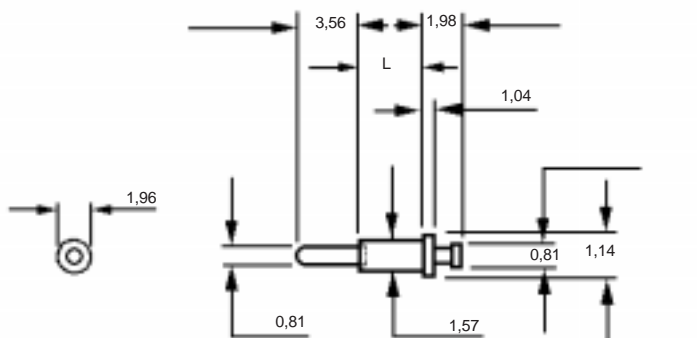
Bestell-Code:
120-1372-02-04-00
 Basis-Nr. Oberfläche



Einsetz-Werkzeuge:	Artikel-Nr.
Auflage	435-6458-01-00-00
Rollstempel	435-6611-01-00-00
Kegelsstempel	435-6657-01-00-00

Oberflächen-Code:
 -04 | verzinnt, hochglanz

120-1032 Montageloch 1,70mm



Original-Größe

Bestell-Code:
120-1032-XX-01-00
 Basis-Nr. Oberfläche



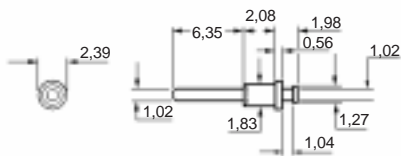
Oberflächen-Code:
 -01 | versilbert

Einsetz-Werkzeuge:	Artikel-Nr.
Auflage	435-6462-01-00-00
Rollstempel	435-6619-01-00-00

Basis-Nr.	L	L-Platten-Stärke
120-1032-01	1,37	0,79
120-1032-02	2,13	1,59

Lötstützpunkte

120-1031 Montageloch 1,93mm



Bestell-Code:
120-1031-02-01-00
 Basis-Nr. Oberfläche

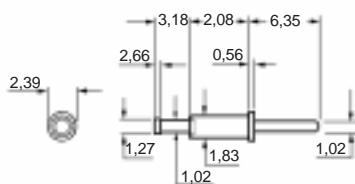
Original-Größe



Einsetz-Werkzeuge:	Artikel-Nr.
Auflage	435-6420-01-00-00
Rollstempel	435-6626-01-00-00

Oberflächen-Code:	
-01	versilbert

120-1030 Montageloch 1,93mm



Bestell-Code:
120-1030-02-01-00
 Basis-Nr. Oberfläche

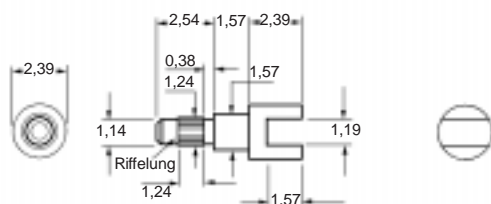
Original-Größe



Einsetz-Werkzeuge:	Artikel-Nr.
Auflage	435-6461-01-00-00
Rollstempel	435-6618-01-00-00

Oberflächen-Code:	
-01	versilbert

180-2228 Montageloch 1,93mm



Bestell-Code:
180-2228-02-05-00
 Basis-Nr. Oberfläche

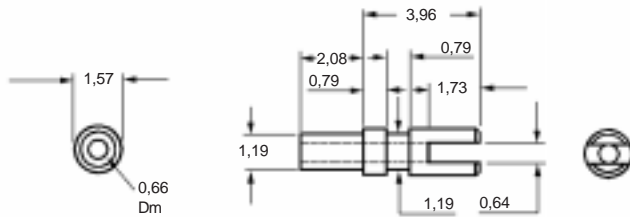
Original-Größe



Oberflächen-Code:	
-05	verzinkt, normal

Lötstützpunkte

140-2089 Lötstützpunkt mit Durchgangsloch für 1,32mm Montageloch



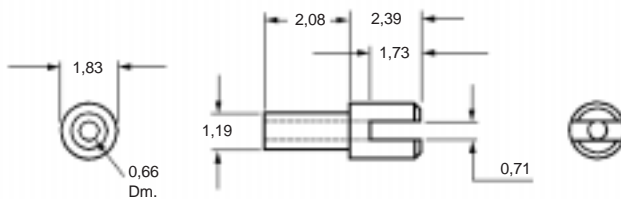
Bestell-Code:
140-2089-02-01-00
 Basis-Nr. Oberfläche



Einsetz-Werkzeuge:	Artikel-Nr.
Auflage	435-6423-01-00-00
Rollstempel	435-6629-01-00-00
Kegelstempel	435-6667-01-00-00

Oberflächen-Code:
 -01 | versilbert

140-1018 Lötstützpunkt mit Durchgangsloch für 1,32mm Montageloch



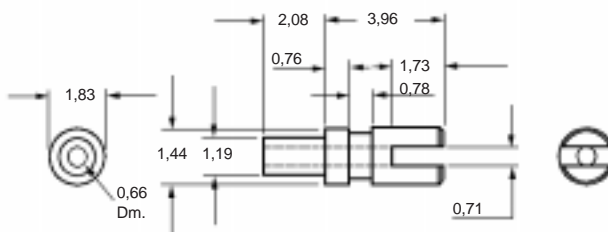
Bestell-Code:
140-1018-02-01-00
 Basis-Nr. Oberfläche



Einsetz-Werkzeuge:	Artikel-Nr.
Auflage	435-6493-01-00-00
Rollstempel	435-6629-01-00-00
Kegelstempel	435-6667-01-00-00

Oberflächen-Code:
 -01 | versilbert

140-1019 Lötstützpunkt mit Durchgangsloch für 1,32mm Montageloch



Bestell-Code:
140-1019-02-01-00
 Basis-Nr. Oberfläche

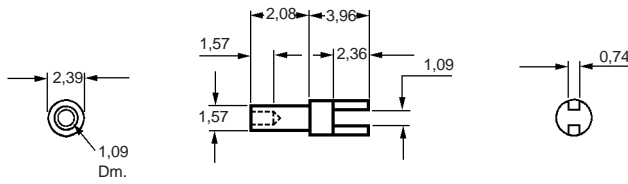


Einsetz-Werkzeuge:	Artikel-Nr.
Auflage	435-6449-01-00-00
Rollstempel	435-6629-01-00-00
Kegelstempel	435-6667-01-00-00

Oberflächen-Code:
 -01 | versilbert

Lötstützpunkte

140-1385 Montageloch 1,70mm

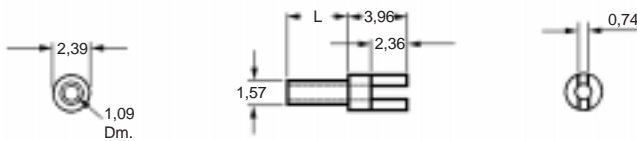


Bestell-Code:
140-1385-02-01-00
 Basis-Nr. Oberfläche Original-Größe

Einsetz-Werkzeuge:	Artikel-Nr.
Auflage	435-6412-01-00-00
Rollstempel	435-6611-01-00-00
Kegelsstempel	435-6692-01-00-00

Oberflächen-Code:
 -01 | versilbert

140-1785 Mit Durchgangsloch - Montageloch 1,70mm



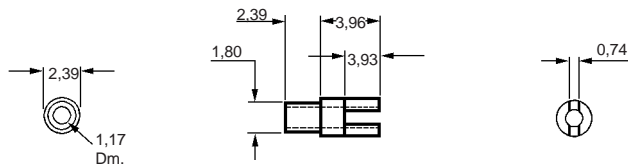
Bestell-Code:
140-1785-XX-01-00
 Basis-Nr. Oberfläche Original-Größe

Basis-Nr.	L	L-Platten-Stärke
140-1785-02	2,39	1,58
140-1785-03	3,18	2,38
140-1785-04	3,96	3,18

Einsetz-Werkzeuge:	Artikel-Nr.
Auflage	435-6412-01-00-00
Rollstempel	435-6611-01-00-00
Kegelsstempel	435-6692-01-00-00

Oberflächen-Code:
 -01 | versilbert

140-1941 Mit Durchgangsloch - Montageloch 1,93mm



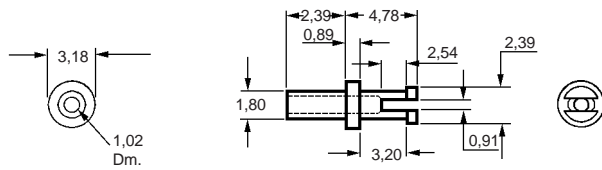
Bestell-Code:
140-1941-02-01-00
 Basis-Nr. Oberfläche Original-Größe

Einsetz-Werkzeuge:	Artikel-Nr.
Auflage	435-6412-01-00-00
Rollstempel	435-6617-01-00-00
Kegelsstempel	435-6657-01-00-00

Oberflächen-Code:
 -01 | versilbert

Lötstützpunkte

140-1028 Mit Durchgangsloch - Montageloch 1,93mm



Bestell-Code:
140-1028-02-01-00
 Basis-Nr. Oberfläche

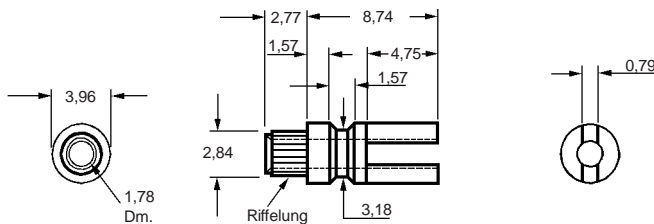
Original-Größe



Einsetz-Werkzeuge:	Artikel-Nr.
Auflage	435-6487-01-00-00
Rollstempel	435-6617-02-00-00
Kegelstempel	435-6657-01-00-00

Oberflächen-Code:
 -01 | versilbert

140-1784 Geriffelt - Durchgangsloch - Montageloch 2,95mm



Bestell-Code:
140-1784-02-01-00
 Basis-Nr. Oberfläche

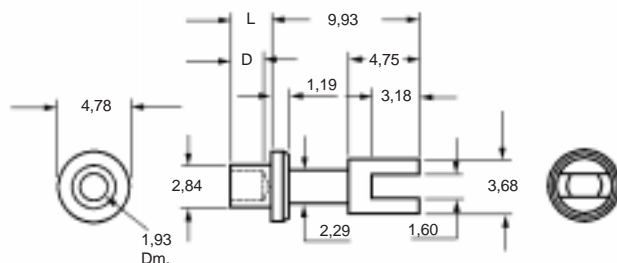
Original-Größe



Einsetz-Werkzeuge:	Artikel-Nr.
Auflage	435-6418-01-00-00
Rollstempel	435-6604-01-00-00
Kegelstempel	435-6663-01-00-00

Oberflächen-Code:
 -01 | versilbert

140-1025 Montageloch 2,95



Bestell-Code:
140-1025-XX-01-00
 Basis-Nr. Oberfläche

Original-Größe



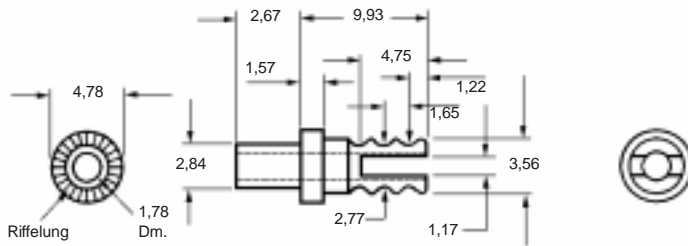
Einsetz-Werkzeuge:	Artikel-Nr.
Auflage	435-6454-01-00-00
Rollstempel	435-6601-01-00-00
Kegelstempel	435-6663-01-00-00

Oberflächen-Code:
 -01 | versilbert

Basis-Nr.	L	A	L-Platten-Stärke
140-1025-02	2,77	2,49	1,58
140-1025-03	3,58	2,49	2,38

Lötstützpunkte

140-1027 Lötstützpunkt mit Durchgangsloch - Montageloch 2,95mm



Bestell-Code:
140-1027-02-01-00
 Basis-Nr. Oberfläche

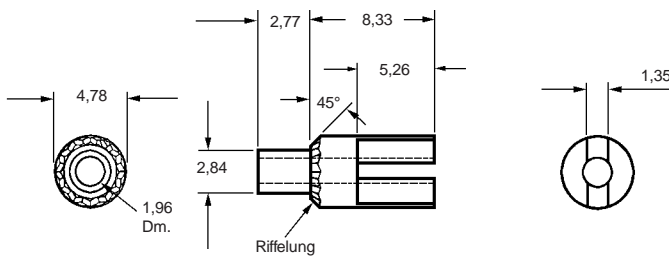
Original-Größe



Einsetz-Werkzeuge:	Artikel-Nr.
Auflage	435-6445-01-00-00
Rollstempel	435-6604-01-00-00
Kegelstempel	435-6663-01-00-00

Oberflächen-Code:
 -01 | versilbert

140-1969 Lötstützpunkt mit Durchgangsloch - Montageloch 2,95mm



Bestell-Code:
140-1969-02-01-00
 Basis-Nr. Oberfläche

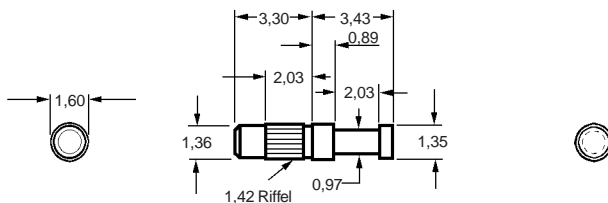
Original-Größe



Einsetz-Werkzeuge:	Artikel-Nr.
Auflage	435-6402-01-00-00
Rollstempel	435-6601-01-00-00
Kegelstempel	435-6663-01-00-00

Oberflächen-Code:
 -01 | versilbert

160-3747 Lötstützpunkt geriffelt - Montageloch 1,40mm



Bestell-Code:
160-3747-01-05-00
 Basis-Nr. Oberfläche

Original-Größe

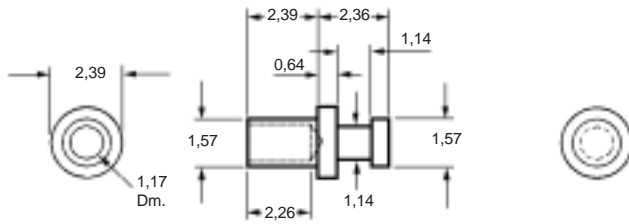


Einsetz-Werkzeuge:	Artikel-Nr.
Stempel	435-2985-01-00-00

Oberflächen-Code:
 -05 | verzinkt, normal

Lötstützpunkte

160-1604 Montageloch 1,70mm



Bestell-Code:
160-1604-02-01-00
Basis-Nr. Oberfläche

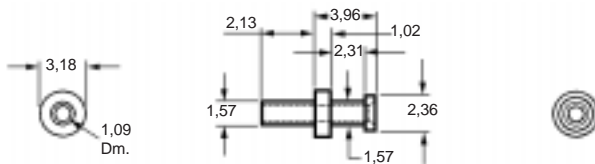
Original-Größe



Einsetz-Werkzeuge:	Artikel-Nr.
Auflage	435-6411-01-00-00
Rollstempel	435-6611-01-00-00
Kegelstempel	435-6692-01-00-00

Oberflächen-Code:
-01 | versilbert

160-1512 Mit Durchgangsloch - Montageloch 1,70mm - Mil.-Typ: SE16-1



Bestell-Code:
160-1512-02-05-00
Basis-Nr. Oberfläche

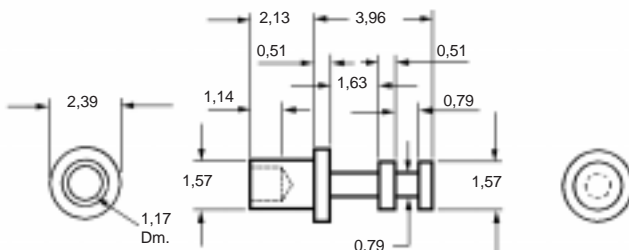
Original-Größe



Einsetz-Werkzeuge:	Artikel-Nr.
Auflage	435-6404-01-00-00
Rollstempel	435-6611-01-00-00
Kegelstempel	435-6692-01-00-00

Oberflächen-Code:
-05 | verzinkt, normal

160-3653 Montageloch 1,70mm - Mil.-Referenz im Anhang



Bestell-Code:
160-3653-02-05-00
Basis-Nr. Oberfläche

Original-Größe

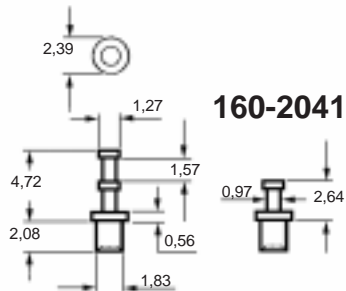


Einsetz-Werkzeuge:	Artikel-Nr.
Auflage	435-6411-01-00-00
Rollstempel	435-6611-01-00-00
Kegelstempel	435-6657-01-00-00

Oberflächen-Code:
-05 | verzinkt, normal

Lötstützpunkte

160-2043, 2041 Montageloch 1,93mm



160-2043

160-2041

Bestell-Code:
160-204X-02-XX-00
 Basis-Nr. Oberfläche

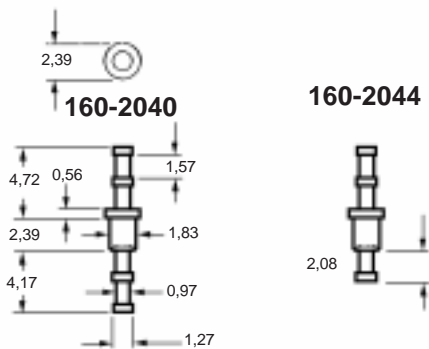
Original-Größe



Oberflächen-Code:
 -01 | versilbert
 -05 | verzinkt, normal

Einsetz-Werkzeuge:	Artikel-Nr.
Auflage	435-6420-01-00-00
Rollstempel	435-6617-01-00-00

160-2040, 2044 Durchführung - Montageloch 1,93



160-2040

160-2044

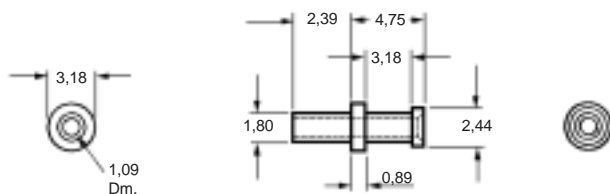
Bestell-Code:
160-204XX-02-XX-00
 Basis-Nr. Oberfläche

Original-Größe



Einsetz-Werkzeuge:	Artikel-Nr.	Oberflächen-Code:	Artikel-Nr.
Auflage	435-6420-01-00-00	-01 versilbert	160-2040+2044
Rollstempel	435-6618-01-00-00	-05 verzinkt, normal	160-2040

160-2027 Mit Durchgangsloch - Montageloch 1,93mm



Bestell-Code:
160-2027-02-XX-00
 Basis-Nr. Oberfläche

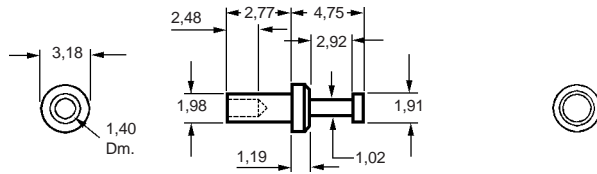
Original-Größe



Einsetz-Werkzeuge:	Artikel-Nr.	Oberflächen-Code:
Auflage	435-6419-01-00-00	-01 versilbert
Rollstempel	435-6617-01-00-00	-05 verzinkt, normal
Kegelstempel	435-6657-01-00-00	

Lötstützpunkte

160-1457 Für Montageloch von 2,08mm - Mil.-Referenz im Anhang



Bestell-Code:
160-1457-02-01-00

Basis-Nr. Oberfläche

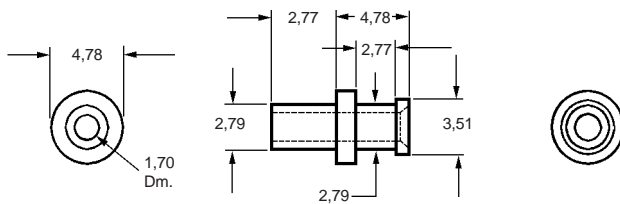
Original-Größe



Einsetz-Werkzeuge:	Artikel-Nr.
Auflage	435-6446-01-00-00
Rollstempel	435-6603-01-00-00
Kegelstempel	435-6657-01-00-00

Oberflächen-Code:
-01 | versilbert

160-1797 Mit Durchgangsloch - Montageloch 2,87mm



Bestell-Code:
160-1797-02-01-00

Basis-Nr. Oberfläche

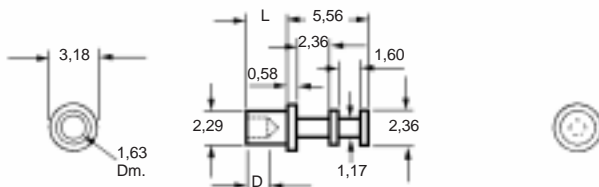
Original-Größe



Einsetz-Werkzeuge:	Artikel-Nr.
Auflage	435-6451-01-00-00
Rollstempel	435-6601-01-00-00
Kegelstempel	435-6663-01-00-00

Oberflächen-Code:
-01 | versilbert

160-1558, 1597 Für Montageloch von 2,37mm



Bestell-Code:
160-15XX-XX-01-00

Basis-Nr. Oberfläche

Original-Größe



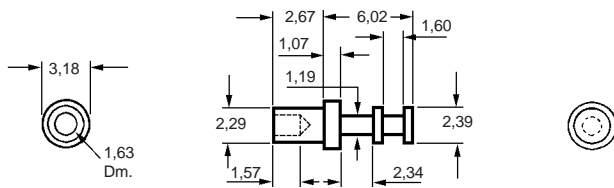
Oberflächen-Code:
-01 | versilbert

Einsetz-Werkzeuge:	Artikel-Nr.
Auflage	435-6404-01-00-00
Rollstempel	435-6604-01-00-00
Kegelstempel	435-6663-01-00-00

Basis-Nr.	L	D	L-Platten-Stärke
160-1558-02	2,77	1,57	1,59
160-1558-03	3,58	1,57	2,39
160-1597-02	2,39	1,57	1,59
160-1597-03	3,18	1,57	2,39

Lötstützpunkte

160-1026 Montageloch 2,37



Bestell-Code:
160-1026-02-XX-00
 Basis-Nr. Oberfläche

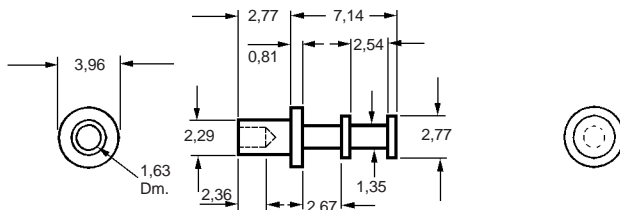
Original-
Größe



Einsetz-Werkzeuge:	Artikel-Nr.
Auflage	435-6404-01-00-00
Rollstempel	435-6604-01-00-00
Kegelstempel	435-6663-01-00-00

Oberflächen-Code:	
-01	versilbert
-05	verzinkt, normal

160-2034 Montageloch 2,37mm



Bestell-Code:
160-2034-02-01-00
 Basis-Nr. Oberfläche

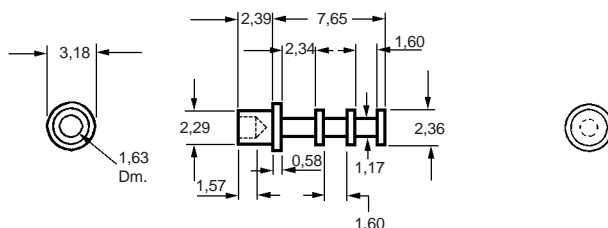
Original-
Größe



Einsetz-Werkzeuge:	Artikel-Nr.
Auflage	435-6447-01-00-00
Rollstempel	435-6604-01-00-00
Kegelstempel	435-6663-01-00-00

Oberflächen-Code:	
-01	versilbert

160-2080 Montageloch 2,37mm



Bestell-Code:
160-2080-02-01-00
 Basis-Nr. Oberfläche

Original-
Größe

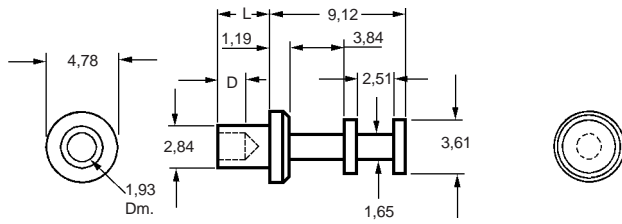


Einsetz-Werkzeuge:	Artikel-Nr.
Auflage	435-6404-01-00-00
Rollstempel	435-6604-01-00-00
Kegelstempel	435-6663-01-00-00

Oberflächen-Code:	
-01	versilbert

Lötstützpunkte

160-1724 Montageloch 2,95mm - Mil.-Referenz im Anhang



Bestell-Code:
160-1724-XX-XX-00

Basis-Nr. Oberfläche

Original-Größe



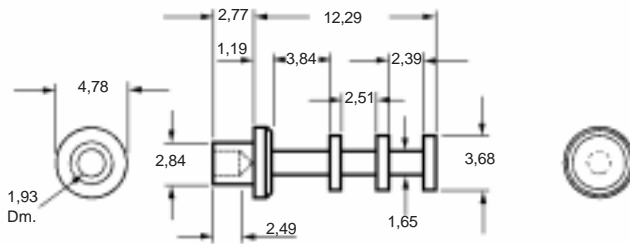
Oberflächen-Code:

-01	versilbert
-05	verzinkt, normal

Einsetz-Werkzeuge:	Artikel-Nr.
Auflage	435-6451-01-00-00
Rollstempel	435-6601-01-00-00
Kegelstempel	435-6663-01-00-00

Basis-Nr.	L	D	L-Platten-Stärke
160-1724-02	2,77	2,49	1,58
160-1724-03	3,58	2,49	2,39

160-2084 Montageloch 2,95mm - Mil.-Referenz im Anhang



Bestell-Code:
160-2084-02-01-00

Basis-Nr. Oberfläche

Original-Größe

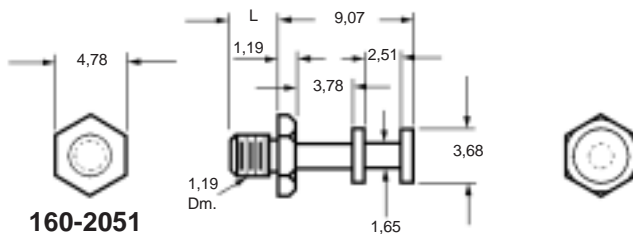


Einsetz-Werkzeuge:	Artikel-Nr.
Auflage	435-6401-01-00-00
Rollstempel	435-6601-01-00-00
Kegelstempel	435-6663-01-00-00

Oberflächen-Code:
-01 | versilbert

160-2051 Lötstützpunkt mit 4-40 Außengewinde

160-2381 Lötstützpunkt mit 4-40 Innengewinde



160-2051

Basis-Nr.	L
160-2051-01	3,18
160-2051-02	4,78

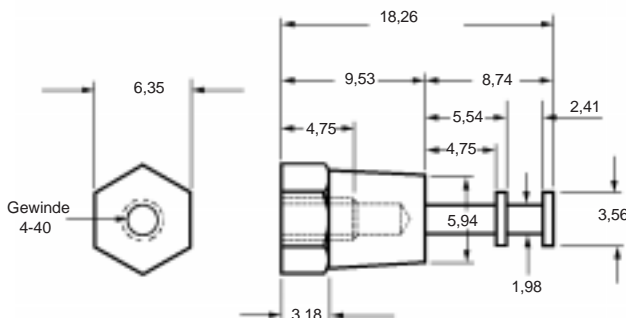
Original-Größe



Bestell-Code:
160-2051-XX-05-00
160-2381-01-05-00

Basis-Nr. Oberfläche

Original-Größe

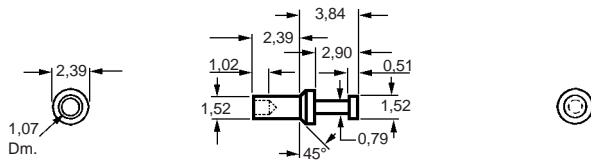


160-2381

Oberflächen-Code:
-05 | verzinkt, normal

Lötstützpunkte

180-7336 Lötstützpunkt mit Kegelsansatz - Montageloch 1,61mm



Bestell-Code:
180-7336-02-05-00
 Basis-Nr. Oberfläche

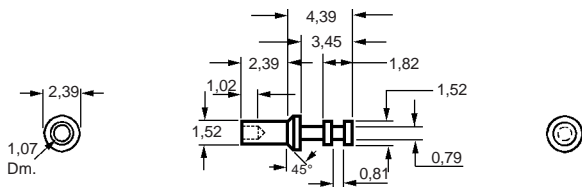
Original-Größe



Einsetz-Werkzeuge:	Artikel-Nr.
Auflage	435-6411-01-00-00
Kegelstempel	435-6657-01-00-00

Oberflächen-Code:
 -05 | verzinnt, normal

180-7337 Lötstützpunkt mit Kegelsansatz - Montageloch 1,61mm



Bestell-Code:
180-7337-02-05-00
 Basis-Nr. Oberfläche

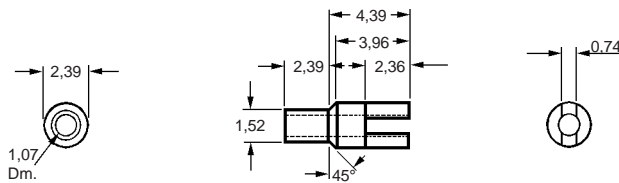
Original-Größe



Einsetz-Werkzeuge:	Artikel-Nr.
Auflage	435-6411-01-00-00
Kegelstempel	435-6657-01-00-00

Oberflächen-Code:
 -05 | verzinnt, normal

180-7338 Lötstützpunkt mit Gabelkopf - Montageloch 1,61mm



Bestell-Code:
180-7338-02-05-00
 Basis-Nr. Oberfläche

Original-Größe



Einsetz-Werkzeuge:	Artikel-Nr.
Auflage	435-6412-01-00-00
Kegelstempel	435-6692-01-00-00

Oberflächen-Code:
 -05 | verzinnt, normal

Lötstützpunkte isoliert

572-4870, 4872, 4875, 4876, 4878

Lötstützpunkt, isoliert mit 6-Kantansatz, Innen- und Außengewinde

Original-Größe

Bild 1

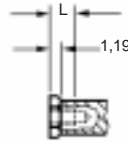
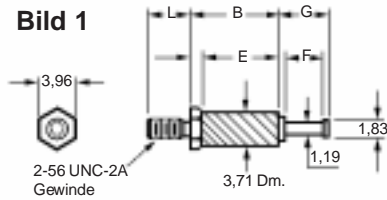


Bild 2

Bestell-Code:
572-48XX-XX-05-16
Basis-Nr. Oberfläche



Oberflächen-Code:

-05 | verzinnt, normal

Farb-Code: Isolator

-16 | blau/Diallyl

Bild-Nr.	Basis-Nr.	L	B	E	G	F	Überschlags-Spann. Veff
1	572-4870-01	3,18	5,97	4,78	3,96	2,95	3000
1	572-4876-01	3,18	5,97	4,78	5,56	4,55	3000
2	572-4872-01	1,98	5,97	4,78	3,96	2,95	3000
2	572-4875-01	2,97	9,93	8,74	3,96	2,95	3000
2	572-4878-01	1,98	5,97	4,78	5,56	4,55	3000

Dreh-Werkzeuge	Artikel-Nr.
Auflage	435-6806-01-00-00
Werkzeug	435-6854-01-00-00

572-4882, 4884

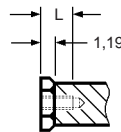
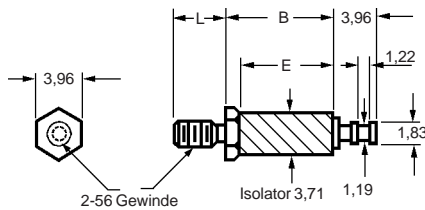
Lötstützpunkt, isoliert mit 6-Kantansatz, Innen- und Außengewinde

Bestell-Code:

572-488X-01-05-16

Basis-Nr. Oberfläche

Original-Größe



Oberflächen-Code:

-05 | verzinnt, normal

Farb-Code: Isolator

-16 | blau/Diallyl

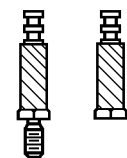


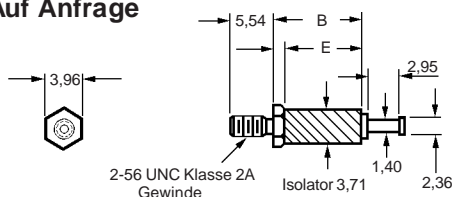
Bild-Nr.	Basis-Nr.	L	B	E	Überschlags-Spann. Veff
1	572-4882-01	3,18	5,94	4,78	3000
2	572-4884-01	1,98	5,94	4,78	3000

Dreh-Werkzeuge	Artikel-Nr.
Auflage	435-6806-01-00-00
Werkzeug	435-6854-01-00-00

572-4894

Lötstützpunkt, isoliert mit 6-Kantansatz und Außengewinde - Mil.-Referenz im Anhang

Auf Anfrage



Bestell-Code:

572-4894-01-05-16

Basis-Nr. Oberfläche

Original-Größe



Oberflächen-Code:

-05 | verzinnt, normal

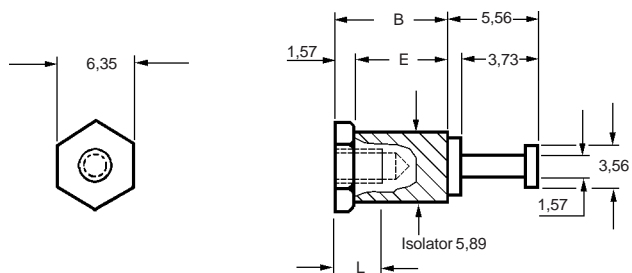
Farb-Code: Isolator

-16 | blau/Diallyl

Basis-Nr.	B	E	Überschlags-Spann. Veff
572-4894-01	5,56	4,37	3000

Lötstützpunkte isoliert

572-4838 Lötstützpunkt, isoliert mit 6-Kantansatz und Innengewinde



Bestell-Code:
572-4838-01-05-16
Basis-Nr. Oberfläche

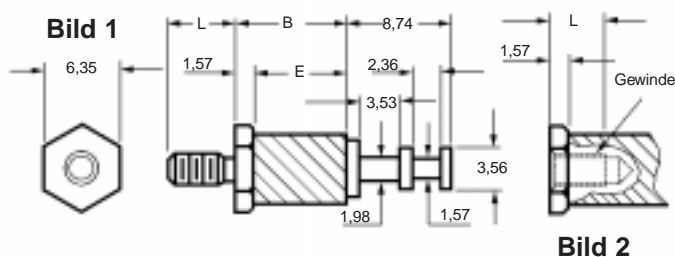
Original-Größe



Basis-Nr.	L	B	E	Ge- winde	Überschlags- Spann. Veff
572-4838-01	3,96	9,53	7,92	4-40	6000

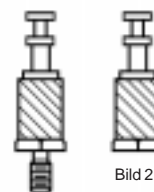
Oberflächen-Code:	
-05	verzinkt, normal
Farb-Code: Isolator	
-16	blau/Diallyl

572-4810, 4811, 4814, 4815, 4820 } Lötstützpunkt, isoliert mit 6-Kantansatz und Innen- oder Außengewinde - Mil.-Ref. s. Anhang



Bestell-Code:
572-48XX-XX-05-16
Basis-Nr. Oberfläche

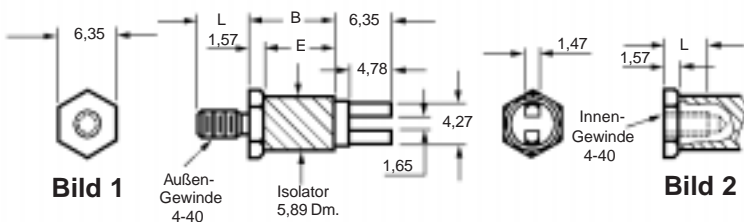
Originalgröße



Oberflächen-Code:	
-05	verzinkt, normal
Farb-Code: Isolator	
-16	blau/Diallyl

Bild-Nr.	Basis-Nr.	L	B	E	Gewinde	Überschlags- Spann. Veff
1	572-4810-01	5,56	9,53	7,95	4-40	6000
1	572-4811-02	6,35	9,53	7,95	6-32	6000
2	572-4814-01	3,96	9,53	7,95	4-40	6000
2	572-4815-01	3,96	9,53	7,95	6-32	6000
2	572-4820-01	5,56	15,09	13,49	4-40	6000

572-4858, 4862 Lötstützpunkt, isoliert mit 6-Kantansatz mit Innen- und Außengewinde



Bestell-Code:
572-48XX-01-05-16
Basis-Nr. Oberfläche

Original-Größe

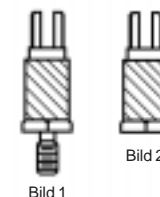
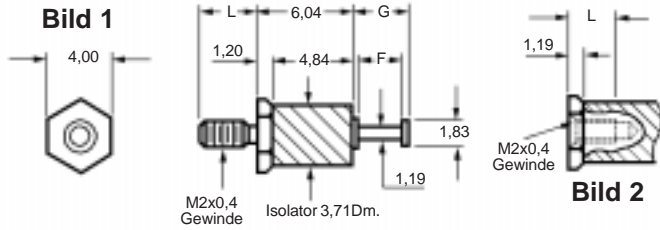


Bild-Nr.	Basis-Nr.	L	B	E	Gewinde	Überschlags- Spann. Veff
1	572-4858-01	5,56	9,53	7,92	4-40	6000
2	572-4862-01	3,96	9,53	7,92	4-40	6000

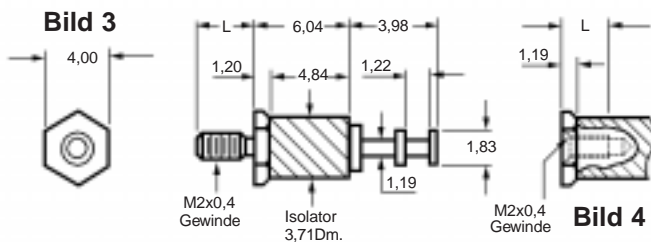
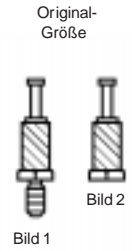
Oberflächen-Code:	
-05	verzinkt, normal
Farb-Code: Isolator	
-16	blau/Diallyl

Lötstützpunkte isoliert

572-4900, 4905, 4906, 4908 } Lötstützpunkt, isoliert mit 6-Kantansatz und Innen- oder Außengewinde



Bestell-Code:
572-490X-01-05-16
Basis-Nr. Oberfläche



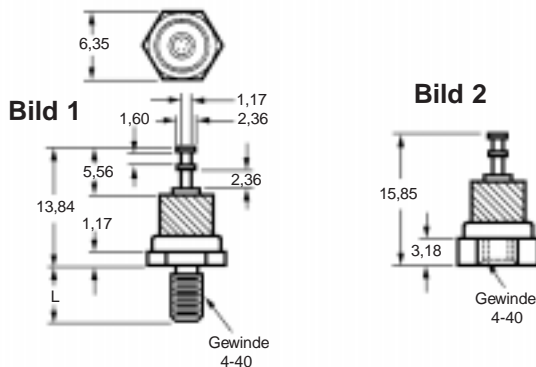
Oberflächen-Code:
-05 | verzinnt, normal
Farb-Code: Isolator
-16 | blau/Diallyl



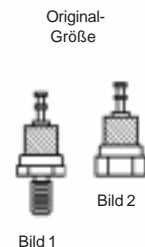
Bild-Nr.	Basis-Nr.	L	G	F	Ge- winde	Überschlags- Spann. Veff
1	572-4900-01	3,00	3,96	2,95	M2x0,4	3000
2	572-4905-01	2,00	5,56	4,55	M2x0,4	3000
3	572-4906-01	3,00			M2x0,4	3000
4	572-4908-01	2,00			M2x0,4	3000

Einsetz-Werkzeuge:	Artikel-Nr.
Auflage	435-6806-01-00-00
Werkzeug	435-6854-01-00-00

570-2045, 3650 } Lötstützpunkt, isoliert mit 6-Kantansatz und Innen- oder Außengewinde



Bestell-Code:
570-XXXX-01-01-00
Basis-Nr. Oberfläche



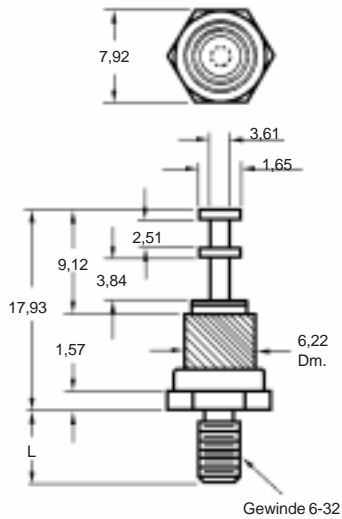
Oberflächen-Code:
-01 | versilbert
Farb-Code: Isolator
-00 | natur/Keramik

Bild-Nr.	Basis-Nr.	L	Gewinde	Überschlags- Spann. Veff
1	570-2045-01	6,35	4-40	2500
2	570-3650-01		4-40	2500

Einsetz-Werkzeuge:	Artikel-Nr.
Auflage	435-6802-01-00-00
Rollstempel	435-6851-01-00-00

Lötstützpunkte isoliert

570-1994 Lötstützpunkt isoliert für Schraubmontage, Gewinde 6-32



Bestell-Code:
570-1994-02-01-00

Basis-Nr. Oberfläche

Oberflächen-Code:
-01 | versilbert
Farb-Code: Isolator
-00 | natur, Keramik

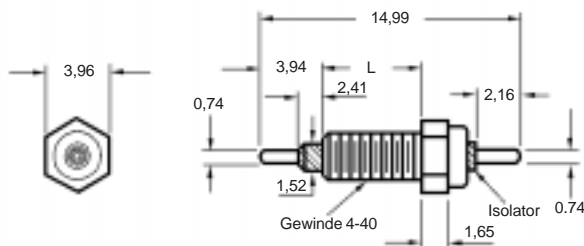
Original-Größe



Basis-Nr.	L	Zulässige Spann. Veff
570-1994-02	9,53	4000

Komponente	Material	Oberfläche
Isolator	Keramik	silkonimpregniert
Gewindeansatz	Messing	vernickelt
Lötstützpunkt	Messing	versilbert
Mutter	Messing	vernickelt
Zahnscheibe	Phos.Bronze	vernickelt

570-2643 Lötstützpunkt-Durchführung für Schraubmontage, Gewinde 4-40



Bestell-Code:
570-2643-01-01-19

Basis-Nr. Oberfläche

Oberflächen-Code:
-01 | versilbert
Farb-Code: Isolator
-19 | weiß/Teflon

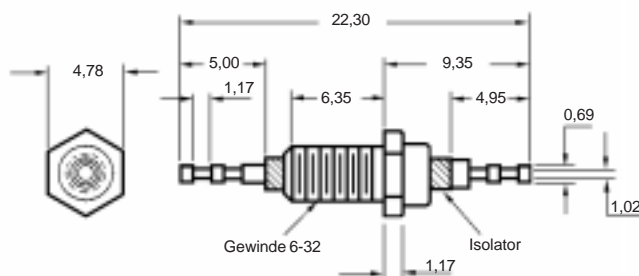
Original-Größe



Komponente	Material	Oberfläche
Isolator	Teflon	
Gewindeansatz	Messing	vernickelt
Lötstützpunkt	Messing	versilbert
Mutter	Messing	vernickelt
Zahnscheibe	Phos.Bronze	vernickelt

Basis-Nr.	L	Zulässige Spann. Veff
570-2643-01	5,08	600

570-2642 Lötstützpunkt-Durchführung für Schraubmontage, Gewinde 6-32



Bestell-Code:
570-2642-01-01-19

Basis-Nr. Oberfläche

Oberflächen-Code:
-01 | versilbert
Farb-Code: Isolator
-19 | weiß/Teflon

Original-Größe

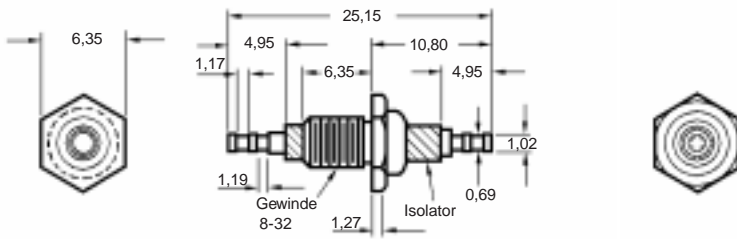


Komponente	Material	Oberfläche
Isolator	Teflon	
Gewindeansatz	Messing	vernickelt
Lötstützpunkt	Messing	versilbert
Mutter	Messing	vernickelt
Zahnscheibe	Phos.Bronze	vernickelt

Basis-Nr.	Zulässige Spann. Veff
570-2642-01	600

Lötstützpunkt - Durchführungen

570-2641 Teflonisierte Durchführung mit 6-Kantansatz und 1/4-28-Gewinde



Bestell-Code:
570-2641-01-01-19
 Basis-Nr. Oberfläche

Original-Größe

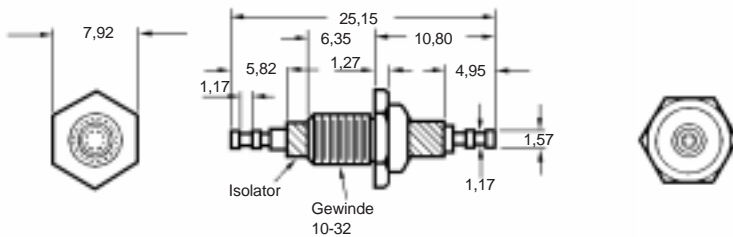


Oberflächen-Code:
 -01 | versilbert
 Farb-Code: Isolator
 -19 | weiß/Teflon

Komponente	Material	Oberfläche
Isolator	Teflon	
Gewindeansatz	Messing	vernickelt
Lötstützpunkt	Messing	versilbert
Mutter	Messing	vernickelt
Zahnscheibe	Phos.Bronze	vernickelt

Basis-Nr.	Zulässige Spann. Veff
570-2641-01	1500

570-2640 Teflonisierte Durchführung mit 6-Kantansatz und 10-32-Gewinde



Bestell-Code:
570-2640-01-01-19
 Basis-Nr. Oberfläche

Original-Größe

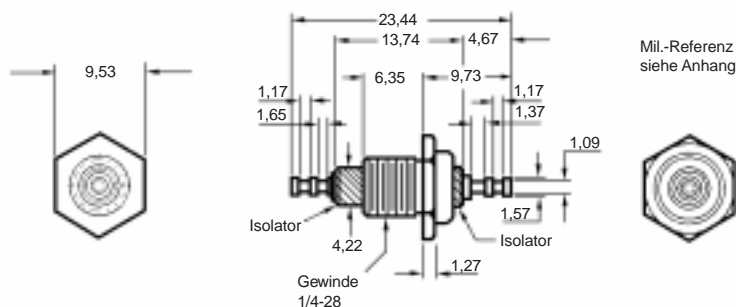


Oberflächen-Code:
 -01 | versilbert
 Farb-Code: Isolator
 -19 | weiß/Teflon

Komponente	Material	Oberfläche
Isolator	Teflon	
Gewindeansatz	Messing	vernickelt
Lötstützpunkt	Messing	versilbert
Mutter	Messing	vernickelt
Zahnscheibe	Phos.Bronze	vernickelt

Basis-Nr.	Zulässige Spann. Veff
570-2640-01	1800

570-1990 Keramikisolierte Durchführung mit 6-Kantansatz und 1/4-28-Gewinde



Bestell-Code:
570-1990-01-XX-00
 Basis-Nr. Oberfläche

Original-Größe



Oberflächen-Code:
 -01 | versilbert
 -05 | verzinkt, normal
 Farb-Code: Isolator
 -19 | weiß/Teflon

Komponente	Material	Oberfläche
Isolator	Keramik	silikonimpregniert
Gewindeansatz	Messing	vernickelt
Lötstützpunkt	Messing	versilbert
Mutter	Messing	vernickelt
Zahnscheibe	Phos.Bronze	vernickelt

Basis-Nr.	Zulässige Spann. Veff
570-1990-01	2500

Lötstützpunkte zum Einpressen

571-4015,4016,4153 Montagelochdurchmesser 2,11mm - Mil.-Referenz siehe Anhang

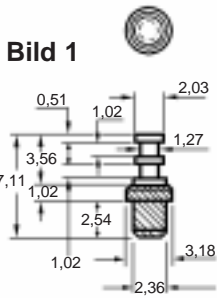


Bild 1

Bestell-Code:
571-401X-01-05-19

Bestell-Code:
571-4153-02-05-19

Basis-Nr. Oberfläche

Basis-Nr. Oberfläche

Einsetz-Werkzeuge:	Artikel-Nr.
Presswerkzeug	435-3939-01-02-00
Handwerkzeug	430-3901-01-00

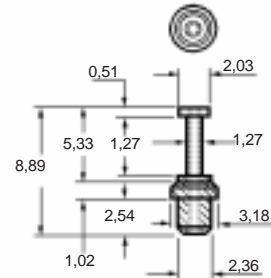


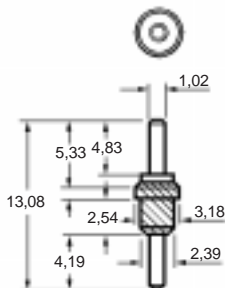
Bild 2

Komponente	Material	Oberfläche
Isolator	Teflon	
Lötstützpunkt	Messing	verzinkt, normal

Oberflächen-Code:	
-05	verzinkt, normal
Farb-Code: Isolator	
-19	weiß/Teflon

Bild-Nr.	Basis-Nr.	L-Platten-Stärke	Überschlags-Spann. Veff	Kapazität in pF
1	571-4015-01	1,59	3000	0,5
1	571-4016-01	1,59	3000	0,6
2	571-4153-02	1,59	1500	0,6

571-4282 Durchführungsstützpunkt - Montagedurchm. 2,11mm- Mil.-Ref. siehe Anhang



Bestell-Code:

571-4282-01-05-19

Oberflächen-Code:

-05 | verzinkt, normal

Basis-Nr. Oberfläche

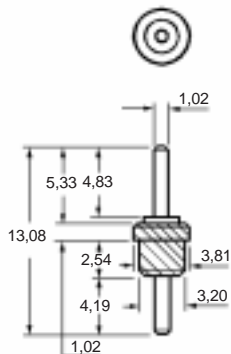
Farb-Code: Isolator

-19 | weiß/Teflon

Komponente	Material	Oberfläche
Isolator	Teflon	
Lötstützpunkt	Messing	verzinkt, normal

Basis-Nr.	L-Platten-Stärke	Überschlags-Spann. Veff	Kapazität in pF
571-4282-01	0,79-1,59	1500	0,7

571-4161 Durchführungsstützpunkt - Montagelochdurchmesser 2,87mm



Bestell-Code:

571-4161-02-05-19

Oberflächen-Code:

-05 | verzinkt, normal

Basis-Nr. Oberfläche

Farb-Code: Isolator

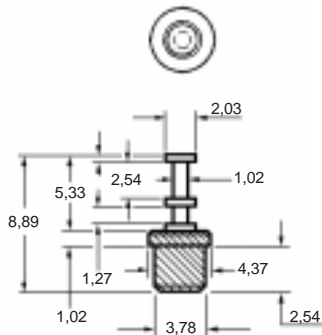
-19 | weiß/Teflon

Basis-Nr.	L-Platten-Stärke	Überschlags-Spann. Veff	Kapazität in pF
571-4161-02	0,79-1,59	3000	0,8

Komponente	Material	Oberfläche
Isolator	Teflon	
Lötstützpunkt	Messing	verzinkt, normal

Lötstützpunkte zum Einpressen

571-4025 Lötstützpunkt teflonisoliert, einseitig - Montageloch 3,45mm



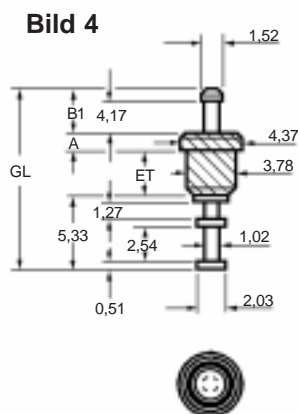
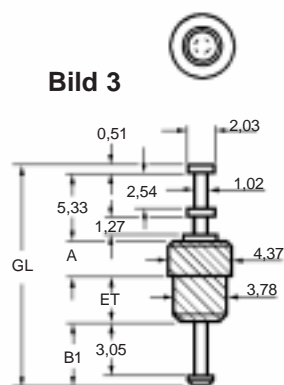
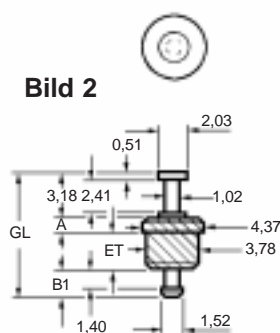
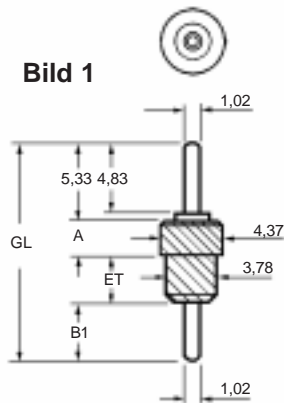
Bestell-Code:
571-4025-01-05-19
Basis-Nr. Oberfläche

Oberflächen-Code:	
-05	verzinnt, normal
Farb-Code: Isolator	
-19	weiß/Teflon

Komponente	Material	Oberfläche
Isolator	Teflon	
Lötstützpunkt	Messing	verzinnt, normal

Basis-Nr.	L-Platten-Stärke	Überschlags-Spann. Veff	Kapazität in pF
571-4025-01	0,79 - 1,59	3000	0,5

571-4176, 4177, 4179, 4182, 4186 Isolierte Durchführungen - Montagelöcher 3,45mm



Bestell-Code:
571-41XX-XX-05-19
Basis-Nr. Oberfläche

Oberflächen-Code:	
-05	verzinnt, normal
Farb-Code: Isolator	
-19	weiß/Teflon

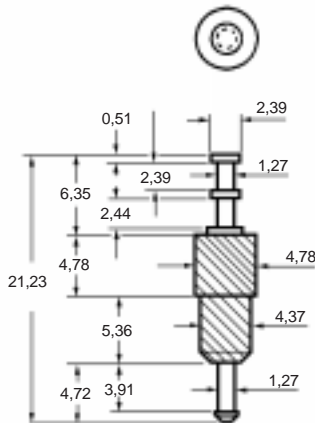
Einsetz-Werkzeuge:	Artikel-Nr.
Presswerkzeug	435-3939-02-02-00
Handwerkzeug	430-3902-01-02-00

Komponente	Material	Oberfläche
Isolator	Teflon	
Lötstützpunkt	Messing	verzinnt, normal

Bild-Nr.	Basis-Nr.	Einsteck-Tiefe ET	Gesamt-Länge GL	A	B1	L-Platten-Stärke	Überschlags-Spann. Veff	Kapazität in pF
1	571-4176-01	2,54	13,08	1,02	4,19	0,79 - 1,59	3000	0,4
1	571-4176-04	6,35	16,89	1,02	4,19	0,79 - 5,33	3000	0,4
1	571-4177-03	4,19	16,10	2,36	4,22	0,79 - 3,18	4000	0,4
2	571-4179-01	2,54	8,89	1,02	2,16	0,79 - 1,59	3000	0,4
3	571-4182-01	2,54	12,70	1,02	3,81	0,79 - 1,59	3000	0,4
4	571-4186-03	4,19	15,47	1,02	4,93	0,79 - 3,18	3000	0,4

Lötstützpunkte zum Einpressen

571-4241 Durchführung isoliert - Montageloch 4,01mm



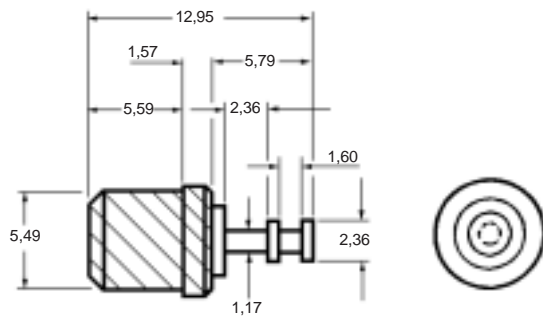
Bestell-Code:
571-4241-01-05-19
Basis-Nr. Oberfläche

Oberflächen-Code:	
-05	verzinkt, normal
Farb-Code: Isolator	
-19	weiß/Teflon

Basis-Nr.	L-Platten-Stärke	Überschlags-Spann. Veff	Kapazität in pF
571-4241-01	0,79 - 4,37	6000	0,4

Komponente	Material	Oberfläche	Einsetz-Werkzeuge:	Artikel-Nr.
Isolator	Teflon		Haltewerkzeug	435-3939-03-02-00
Lötstützpunkt	Messing	verzinkt	Werkzeug	435-3903-01-02-00

571-4115 Lötstützpunkt isoliert für Oberflächenmontage - Montageloch 5,16mm



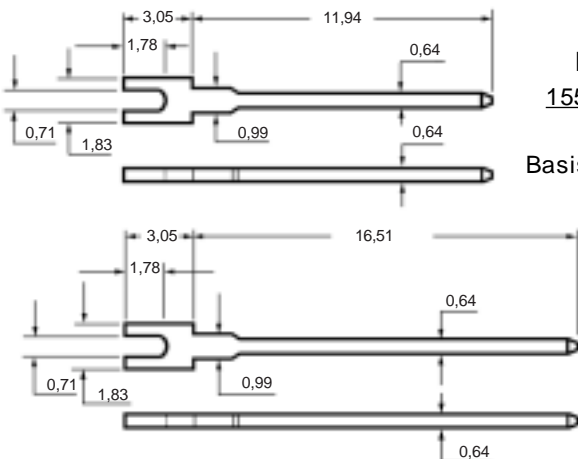
Bestell-Code:
571-4115-01-05-19
Basis-Nr. Oberfläche

Oberflächen-Code:	
-05	verzinkt, normal
Farb-Code: Isolator	
-19	weiß/Teflon

Einsetz-Werkzeuge:	Artikel-Nr.
Haltewerkzeug	435-3939-05
Werkzeug	430-3905-01-02-00

Basis-Nr.	L-Platten-Stärke	Überschlags-Spann. Veff	Kapazität in pF	Komponente	Material	Oberfläche
571-4115-01	1,59 - 3,18	4400	1	Isolator	Teflon	verzinkt
				Lötstützpunkt	Messing	verzinkt

155-3759, 3763 Wire-Wrap-Pfosten zum Einpressen mit Lötanschluß - Montageloch 1mm



Bestell-Code:
155-3759-01-XX-00
Basis-Nr. Oberfläche

Oberflächen-Code:	
-03	vergoldet
-04	verzinkt, hochglanz

Bestell-Code:
155-3763-01-XX-00
Basis-Nr. Oberfläche

Original-Größe



Original-Größe



Einsetz-Werkzeuge:	Artikel-Nr.	Komponente	Material	Oberfläche
Presswerkzeug	435-1545-01-00-00	Lötstützpunkt	Phosphor-Bronze	Hartgold über Nickel oder Zinn über Kupfer
Handwerkzeug	435-3045-01-00-00			

Bohr- und Senkloch-Daten

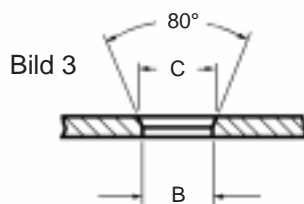
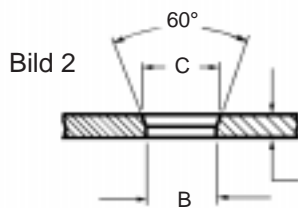
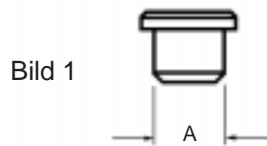
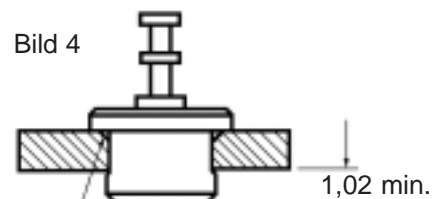


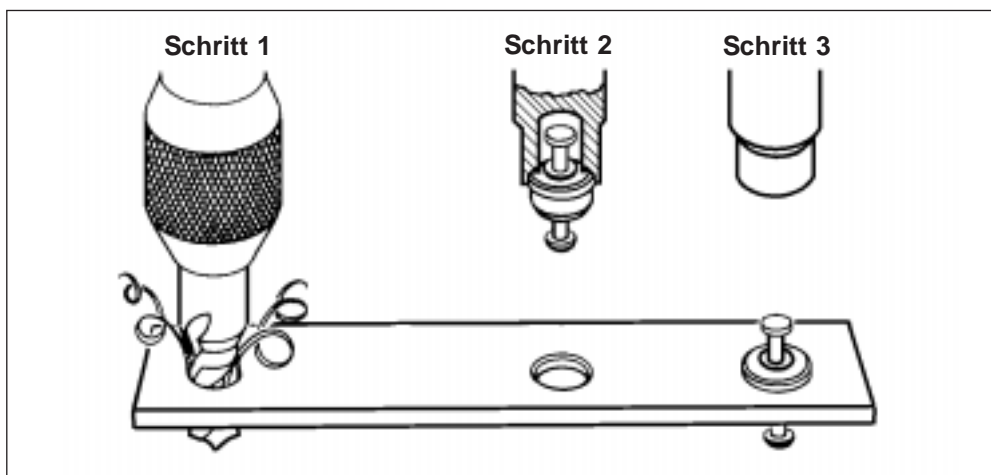
	Bild 1	Bild 2	Bild 2+3	
Senkloch-Winkel	L-Platten-Stärke max.	Isolator-Ø A in mm	Montageloch-Ø B in mm	Senkloch-Ø C in mm
60°	4,17	2,36	2,11	2,87
80°	4,17	2,36	2,11	2,87
60°	4,17	3,18	2,87	3,51
80°	4,17	3,18	2,87	3,51
60°	6,35	3,76	3,45	4,14
80°	6,35	3,76	3,45	4,14
60°	6,35	4,19	3,86	4,52
80°	6,35	4,19	3,86	4,52
60°	6,35	4,34	4,01	4,52
80°	6,35	4,34	4,01	4,52
60°	6,35	4,70	4,37	5,03
80°	6,35	4,70	4,37	5,03



Nach Einpressen des Lötstützpunktes ist die Versenkung durch die überstehende Schulter verdeckt, wenn das Teil bis zum Anschlag eingepreßt wurde.

Montageablauf

- Schritt 1: Bohren und Senken des Bauteilloches nach Anweisung der Tabelle wie Bild 2 und 3.
- Schritt 2: Benützen sie ihr Werkzeug oder ein Handwerkzeug um das Teil festzuhalten und einzusetzen.
- Schritt 3: Pressen sie das Bauteil bis zum Anschlag ein, bis der Kragen fest aufsitzt.



CROSS-REFERENCE LIST - MILITARY STANDARD (MS/M)

MIL-Nr.	Cambion-Nr.	MIL-Nr.	Cambion-Nr.
[MS17121 1 [M55155/29 - 1	* 160 - 2085 - 11 - 03 - 00 160 - 7552 - 11 - 05 - 00	[MS17122 1 [M55155/30 - 1	* 160 - 3653 - 11 - 03 - 00 160 - 7556 - 11 - 05 - 00
[MS17121 2 [M55155/29 - 2	* 160 - 2085 - 01 - 03 - 00 160 - 7552 - 01 - 05 - 00	[MS17122 2 [M55155/30 - 2	* 160 - 3653 - 01 - 03 - 00 160 - 7556 - 01 - 05 - 00
[MS17121 3 [M55155/29 - 3	* 160 - 1457 - 01 - 03 - 00 160 - 7553 - 01 - 05 - 00	[MS17122 3 [M55155/30 - 3	* 160 - 1558 - 01 - 03 - 00 160 - 7557 - 01 - 05 - 00
[MS1 7121 4 [M55155/29 - 4	* 160 - 1245 - 01 - 03 - 00 160 - 7554 - 01 - 05 - 00	[MS17122 4 [M55155/30 - 4	* 160 - 1724 - 01 - 03 - 00 160 - 7528 - 01 - 05 - 00
[MS17121 5 [M55155/29 - 5	* 160 - 2085 - 02 - 03 - 00 160 - 7552 - 02 - 05 - 00	[MS17122 5 [M55155/30 - 5	* 160 - 3653 - 02 - 03 - 00 160 - 7556 - 02 - 05 - 00
[MS17121 6 [M55155/29 - 6	* 160 - 1457 - 02 - 03 - 00 160 - 7553 - 02 - 05 - 00	[MS17122 6 [M55155/30 - 6	* 160 - 1558 - 02 - 03 - 00 160 - 7557 - 02 - 05 - 00
[MS17121 7 [M55155/29 - 7	* 160 - 1245 - 02 - 03 - 00 160 - 7554 - 02 - 05 - 00	[MS17122 7 [M55155/30 - 7	* 160 - 1724 - 02 - 03 - 00 160 - 7528 - 02 - 05 - 00
[MS17121 8 [M55155/29 - 8	* 160 - 2085 - 03 - 03 - 00 160 - 7552 - 03 - 05 - 00	[MS17122 8 [M55155/30 - 8	* 160 - 2110 - 02 - 03 - 00 160 - 7558 - 02 - 05 - 00
[MS17121 9 [M55155/29 - 9	* 160 - 1457 - 03 - 03 - 00 160 - 7553 - 03 - 05 - 00	[MS17122 9 [M55155/30 - 9	* 160 - 3653 - 03 - 03 - 00 160 - 7556 - 03 - 05 - 00
[MS17121 10 [M55155/29 - 10	* 160 - 1245 - 03 - 03 - 00 160 - 7554 - 03 - 05 - 00	[MS17122 10 [M55155/30 - 10	* 160 - 1558 - 03 - 03 - 00 160 - 7557 - 03 - 05 - 00
[MS17121 11 [M55155/29 - 11	* 160 - 2085 - 04 - 03 - 00 160 - 7552 - 04 - 05 - 00	[MS17122 11 [M55155/30 - 11	* 160 - 1724 - 03 - 03 - 00 160 - 7528 - 03 - 05 - 00
[MS17121 12 [M55155/29 - 12	* 160 - 1457 - 04 - 03 - 00 160 - 7553 - 04 - 05 - 00	[MS17122 12 [M55155/30 - 12	* 160 - 2110 - 03 - 03 - 00 160 - 7558 - 03 - 05 - 00
[MS17121 13 [M551 55/29 - 13	* 160 - 1245 - 04 - 03 - 00 160 - 7554 - 04 - 05 - 00	[MS17122 13 [M55155/30 - 13	* 160 - 3653 - 04 - 03 - 00 160 - 7556 - 04 - 05 - 00
[MS17121 14 [M55155/29 - 14	* 160 - 2100 - 01 - 03 - 00 160 - 7555 - 01 - 05 - 00	[MS17122 14 [M55155/30 - 14	* 160 - 1558 - 04 - 03 - 00 160 - 7557 - 04 - 05 - 00
[MS17121 15 [M55155/29 - 15	* 160 - 1245 - 05 - 03 - 00 160 - 7554 - 05 - 05 - 00	[MS17122 15 [M55155/30 - 15	* 160 - 1724 - 04 - 03 - 00 160 - 7528 - 04 - 05 - 00
[MS17121 16 [M55155/29 - 16	* 160 - 1245 - 06 - 03 - 00 160 - 7554 - 06 - 05 - 00	[MS17122 16 [M55155/30 16	* 160 - 2110 - 04 - 03 - 00 160 - 7558 - 04 - 05 - 00

Bermerkung: Endung „S“ = Lötstützpunkt aus Messing (Lagertype)
 Endung „Z“ oder M55155 = Lötstützpunkt aus Bronze (auf Anfrage)
 Endung „*“ = Wird auf Anfrage hergestellt.

CROSS-REFERENCE LIST - MILITARY STANDARD (MS/M)

MIL-Nr.	Cambion-Nr.	MIL-Nr.	Cambion-Nr.
[MS17122 17	* 160 - 1558 - 05 - 03 - 00	[MS17123 12	* 160 - 2084 - 06 - 03 - 00
[M55155/30 - 17	160 - 7557 - 05 - 05 - 00	[M55155/31 - 12	160 - 7560 - 06 - 05 - 00
[MS17122 18	* 160 - 1724 - 05 - 03 - 00	MS17155 2	160 - 2042 - 01 - 03 - 00
[M55155/30 - 18	160 - 7528 - 05 - 05 - 00	MS17155 5	160 - 2042 - 02 - 03 - 00
[MS17122 19	* 160 - 2110 - 05 - 03 - 00	MS17155 8	160 - 2042 - 03 - 03 - 00
[M55155/30 - 19	160 - 7558 - 05 - 05 - 00	MS17155 11	160 - 2042 - 04 - 03 - 00
[MS17122 20	* 160 - 1558 - 06 - 03 - 00	MS17156 1	160 - 2044 - 01 - 03 - 00
[M55155/30 - 20	160 - 7557 - 06 - 05 - 00	MS17156 2	160 - 2000 - 01 - 03 - 00
[MS17122 21	* 160 - 1724 - 06 - 03 - 00	MS17156 4	160 - 2044 - 02 - 03 - 00
[M55155/30 - 21	160 - 7528 - 06 - 05 - 00	MS17156 5	160 - 2000 - 02 - 03 - 00
[MS17122 22	* 160 - 2110 - 06 - 03 - 00	MS17156 7	160 - 2044 - 03 - 03 - 00
[M55155/30 - 22	160 - 7558 - 06 - 05 - 00	MS17156 8	160 - 2000 - 03 - 03 - 00
[MS17123 1	* 160 - 2080 - 01 - 03 - 00	MS17156 10	160 - 2044 - 04 - 03 - 00
[M55155/31 - 1	160 - 7559 - 01 - 05 - 00	MS17156 11	160 - 2000 - 04 - 03 - 00
[MS17123 2	* 160 - 2084 - 01 - 03 - 00	MS17157 2	160 - 2040 - 01 - 03 - 00
[M55155/31 - 2	160 - 7560 - 01 - 05 - 00	MS17157 3	160 - 2004 - 01 - 03 - 00
[MS17123 3	* 160 - 2080 - 02 - 03 - 00	MS17157 5	160 - 2040 - 02 - 03 - 00
[M55155/31 - 3	160 - 7559 - 02 - 05 - 00	MS17157 6	160 - 2004 - 02 - 03 - 00
[MS17123 4	* 160 - 2084 - 02 - 03 - 00	MS17157 8	160 - 1620 - 02 - 03 - 00
[M55155/31 - 4	160 - 7560 - 02 - 05 - 00	MS17157 9	160 - 2040 - 03 - 03 - 00
[MS17123 5	* 160 - 2080 - 03 - 03 - 00	MS17157 10	160 - 2004 - 03 - 03 - 00
[M55155/31 - 5	160 - 7559 - 03 - 05 - 00	MS17157 12	160 - 1620 - 03 - 03 - 00
[MS17123 6	* 160 - 2084 - 03 - 03 - 00	MS17157 13	160 - 2040 - 04 - 03 - 00
[M55155/31 - 6	160 - 7560 - 03 - 05 - 00	MS17157 14	160 - 2004 - 04 - 03 - 00
[MS17123 7	* 160 - 2080 - 04 - 03 - 00	MS17157 16	160 - 1620 - 04 - 03 - 00
[M55155/31 - 7	160 - 7559 - 04 - 05 - 00	MS17157 18	160 - 1620 - 05 - 03 - 00
[MS17123 8	* 160 - 2084 - 04 - 03 - 00	MS17158 1	140 - 1784 - 02 - 03 - 00
[M55155/31 - 8	160 - 7560 - 04 - 05 - 00	MS17158 2	140 - 1783 - 02 - 03 - 00
[MS17123 10	* 160 - 2080 - 05 - 03 - 00	MS17158 3	140 - 1784 - 03 - 03 - 00
[M55155/31 - 10	160 - 7559 - 05 - 05 - 00	MS17158 4	140 - 1783 - 03 - 03 - 00
[MS17123 11	* 160 - 2084 - 05 - 03 - 00	MS17158 5	140 - 1782 - 03 - 03 - 00
[M55155/31 - 1 1	160 - 7560 - 05 - 05 - 00	MS17158 6	140 - 1784 - 04 - 03 - 00

Bermerkung: Endung „S“ = Lötstützpunkt aus Messing (Lagertype)
 Endung „Z“ oder M55155 = Lötstützpunkt aus Bronze (auf Anfrage)
 Endung „*“ = Wird auf Anfrage hergestellt.

CROSS-REFERENCE LIST - MILITARY STANDARD (MS/M)

MIL-Nr.	Cambion-Nr.	MIL-Nr.	Cambion-Nr.
MS17158 7	140 - 1783 - 04 - 03 - 00	FT037B03S	571 - 4281 - 01 - 05 - 17
MS17158 8	140 - 1782 - 04 - 03 - 00	FT038B03S	572 - 4281 - 01 - 05 - 18
MS17158 10	140 - 1782 - 05 - 03 - 00	FT039B03S	573 - 4281 - 01 - 05 - 19
MS17158 11	140 - 1782 - 06 - 03 - 00	FT030B03S	512 - 4282 - 01 - 05 - 10
MS17172 5	160 - 1582 - 01 - 05 - 00	FT031B03S	512 - 4282 - 01 - 05 - 11
MS17172 6	160 - 2051 - 01 - 05 - 00	FT032B04S	512 - 4282 - 01 - 05 - 12
MS17172 7	160 - 1782 - 02 - 05 - 00	FT033B04S	513 - 4282 - 01 - 05 - 13
MS17172 8	160 - 2051 - 02 - 05 - 00	FT034B04S	514 - 4282 - 01 - 05 - 14
FT01XA01S	570 - 1990 - 01 - 05 - 00	FT035B04S	515 - 4282 - 01 - 05 - 15
FT01XA02S	570 - 2012 - 01 - 05 - 00	FT036B04S	516 - 4282 - 01 - 05 - 16
FT029A01S	570 - 1502 - 01 - 05 - 19	FT037B04S	571 - 4282 - 01 - 05 - 17
FT030B01S	571 - 4188 - 01 - 05 - 11	FT038B04S	572 - 4282 - 01 - 05 - 18
FT031B01S	572 - 4188 - 01 - 05 - 10	FT039B04S	573 - 4282 - 01 - 05 - 19
FT032B01S	571 - 4188 - 01 - 05 - 12	FT030B05S	574 - 4283 - 01 - 05 - 10
FT033B01S	572 - 4188 - 01 - 05 - 13	FT031B05S	575 - 4283 - 01 - 05 - 11
FT034B01S	573 - 4188 - 01 - 05 - 14	FT032B05S	571 - 4283 - 01 - 05 - 12
FT035B01S	574 - 4188 - 01 - 05 - 15	FT033B05S	572 - 4283 - 01 - 05 - 13
FT036B01S	575 - 4188 - 01 - 05 - 16	FT034B05S	573 - 4283 - 01 - 05 - 14
FT037B01S	571 - 4188 - 01 - 05 - 17	FT035B05S	574 - 4283 - 01 - 05 - 15
FT038B01S	572 - 4188 - 01 - 05 - 18	FT036B05S	575 - 4283 - 01 - 05 - 16
FT039B01S	573 - 4188 - 01 - 05 - 19	FT037B05S	571 - 4283 - 01 - 05 - 17
FT030B01S	574 - 4176 - 01 - 05 - 10	FT038B05S	571 - 4283 - 01 - 05 - 18
FT031B01S	575 - 4176 - 01 - 05 - 11	FT039B05S	571 - 4283 - 01 - 05 - 19
FT032B02S	575 - 4176 - 01 - 05 - 12	FT040B05S	571 - 4185 - 01 - 05 - 10
FT033B02S	576 - 4176 - 01 - 05 - 13	FT041B05S	571 - 4185 - 01 - 05 - 11
FT034B02S	577 - 4176 - 01 - 05 - 14	FT042B01S	571 - 4185 - 01 - 05 - 12
FT035B02S	578 - 4176 - 01 - 05 - 15	FT043B01S	571 - 4185 - 01 - 05 - 13
FT036B02S	579 - 4176 - 01 - 05 - 16	FT044B01S	571 - 4185 - 01 - 05 - 14
FT037B02S	571 - 4176 - 01 - 05 - 17	FT045B01S	571 - 4185 - 01 - 05 - 15
FT038B02S	572 - 4176 - 01 - 05 - 18	FT046B01S	571 - 4185 - 01 - 05 - 16
FT039B02S	573 - 4176 - 01 - 05 - 19	FT047B01S	571 - 4185 - 01 - 05 - 17
FT030B02S	571 - 4281 - 01 - 05 - 10	FT048B01S	571 - 4185 - 01 - 05 - 18
FT031B02S	572 - 4281 - 01 - 05 - 11	FT049B01S	571 - 4185 - 01 - 05 - 19
FT032B03S	571 - 4281 - 01 - 05 - 12	FT040B01S	571 - 4197 - 01 - 05 - 10
FT033B03S	571 - 4281 - 01 - 05 - 13	FT041B01S	571 - 4197 - 01 - 05 - 11
FT034B03S	571 - 4281 - 01 - 05 - 14	FT042B02S	571 - 4197 - 01 - 05 - 12
FT035B03S	571 - 4281 - 01 - 05 - 15	FT043B02S	571 - 4197 - 01 - 05 - 13
FT036B03S	571 - 4281 - 01 - 05 - 16	FT044B02S	571 - 4197 - 01 - 05 - 14
		FT045B02S	571 - 4197 - 01 - 05 - 15
		FT046B02S	571 - 4197 - 01 - 05 - 16

Bermerkung: Endung „S“ = Lötstützpunkt aus Messing (Lagertype)
 Endung „Z“ oder M55155 = Lötstützpunkt aus Bronze (auf Anfrage)
 Endung „*“ = Wird auf Anfrage hergestellt.

CROSS-REFERENCE LIST - MILITARY STANDARD (MS/M)

MIL-Nr.	Cambion-Nr.	MIL-Nr.	Cambion-Nr.
FT047B02S	571 - 4197 - 01 - 05 - 17	FT057B03S	571 - 4193 - 01 - 05 - 17
FT048B02S	571 - 4197 - 01 - 05 - 18	FT058B03S	571 - 4193 - 01 - 05 - 18
FT049B02S	571 - 4197 - 01 - 05 - 19	FT059B03S	571 - 4193 - 01 - 05 - 19
FT040B03S	571 - 4155 - 01 - 05 - 10	FT060B01S	* 571 - 4167 - 01 - 05 - 10
FT041B03S	571 - 4155 - 01 - 05 - 11	FT061B01S	* 571 - 4167 - 01 - 05 - 11
FT042B03S	571 - 4155 - 01 - 05 - 12	FT062B01S	* 571 - 4167 - 01 - 05 - 12
FT043B03S	571 - 4155 - 01 - 05 - 13	FT063B01S	* 571 - 4167 - 01 - 05 - 13
FT044B03S	571 - 4155 - 01 - 05 - 14	FT064B01S	* 571 - 4167 - 01 - 05 - 14
FT045B03S	571 - 4155 - 01 - 05 - 15	FT065B01S	* 571 - 4167 - 01 - 05 - 15
FT046B03S	571 - 4155 - 01 - 05 - 16	FT066B01S	* 571 - 4167 - 01 - 05 - 16
FT047B03S	571 - 4155 - 01 - 05 - 17	FT067B01S	571 - 4167 - 01 - 05 - 17
FT048B03S	571 - 4155 - 01 - 05 - 18	FT068B01S	571 - 4167 - 01 - 05 - 18
FT049B03S	571 - 4155 - 01 - 05 - 19	FT069B01S	571 - 4167 - 01 - 05 - 19
FT050B01S	571 - 4152 - 01 - 05 - 10	FT060B02S	571 - 4194 - 01 - 05 - 10
FT051B01S	571 - 4152 - 01 - 05 - 11	FT061B02S	571 - 4194 - 01 - 05 - 11
FT052B01S	571 - 4152 - 01 - 05 - 12	FT062B02S	* 571 - 4194 - 01 - 05 - 12
FT053B01S	571 - 4152 - 01 - 05 - 13	FT063B02S	* 571 - 4194 - 01 - 05 - 13
FT054B01S	571 - 4152 - 01 - 05 - 14	FT064B02S	* 571 - 4194 - 01 - 05 - 14
FT055B01S	571 - 4152 - 01 - 05 - 15	FT065B02S	* 571 - 4194 - 01 - 05 - 15
FT056B01S	571 - 4152 - 01 - 05 - 16	FT066B02S	* 571 - 4194 - 01 - 05 - 16
FT057B01S	571 - 4152 - 01 - 05 - 17	FT067B02S	* 571 - 4194 - 01 - 05 - 17
FT058B01S	571 - 4152 - 01 - 05 - 18	FT068B02S	* 571 - 4194 - 01 - 05 - 18
FT059B01S	571 - 4152 - 01 - 05 - 19	FT069B02S	* 571 - 4194 - 01 - 05 - 19
FT050B02S	* 571 - 4168 - 01 - 05 - 10	SE070B01S	571 - 4051 - 01 - 05 - 10
FT051B02S	* 571 - 4168 - 01 - 05 - 11	SE071B01S	571 - 4051 - 01 - 05 - 11
FT052B02S	* 571 - 4168 - 01 - 05 - 12	SE072B01S	571 - 4051 - 01 - 05 - 12
FT053B02S	* 571 - 4168 - 01 - 05 - 13	SE073B01S	571 - 4051 - 01 - 05 - 13
FT054B02S	* 571 - 4168 - 01 - 05 - 14	SE074B01S	571 - 4051 - 01 - 05 - 14
FT055B02S	* 571 - 4168 - 01 - 05 - 15	SE075B01S	571 - 4051 - 01 - 05 - 15
FT056B02S	* 571 - 4168 - 01 - 05 - 16	SE076B01S	571 - 4051 - 01 - 05 - 16
FT057B02S	* 571 - 4168 - 01 - 05 - 17	SE077B01S	571 - 4051 - 01 - 05 - 17
FT058B02S	* 571 - 4168 - 01 - 05 - 18	SE078B01S	571 - 4051 - 01 - 05 - 18
FT059B02S	* 571 - 4168 - 01 - 05 - 19	SE079B01S	571 - 4051 - 01 - 05 - 19
FT050B03S	571 - 4193 - 01 - 05 - 10	SE070B02S	571 - 4140 - 01 - 05 - 10
FT051B03S	571 - 4193 - 01 - 05 - 11	SE071B02S	571 - 4140 - 01 - 05 - 11
FT052B03S	571 - 4193 - 01 - 05 - 12	SE072B02S	571 - 4140 - 01 - 05 - 12
FT053B03S	571 - 4193 - 01 - 05 - 13	SE073B02S	571 - 4140 - 01 - 05 - 13
FT054B03S	571 - 4193 - 01 - 05 - 14	SE074B02S	571 - 4140 - 01 - 05 - 14
FT055B03S	571 - 4193 - 01 - 05 - 15	SE075B02S	571 - 4140 - 01 - 05 - 15
FT056B03S	571 - 4193 - 01 - 05 - 16	SE076B02S	571 - 4140 - 01 - 05 - 16

Bemerkung: Endung „S“ = Lötstützpunkt aus Messing (Lagertype)
 Endung „Z“ oder M55155 = Lötstützpunkt aus Bronze (auf Anfrage)
 Endung „*“ = Wird auf Anfrage hergestellt.

CROSS-REFERENCE LIST - MILITARY STANDARD (MS/M)

MIL-Nr.	Cambion-Nr.	MIL-Nr.	Cambion-Nr.
SE077B02S	571 - 4140 - 01 - 05 - 17	SE097E01S	570 - 1503 - 01 - 05 - 17
SE078B02S	571 - 4140 - 01 - 05 - 18	SE098E01S	570 - 1503 - 01 - 05 - 18
SE079B02S	571 - 4140 - 01 - 05 - 19	SE099E01S	570 - 1503 - 01 - 05 - 19
SE070B03S	571 - 4016 - 01 - 05 - 10	SE090E02S	570 - 1504 - 01 - 05 - 10
SE071B03S	571 - 4016 - 01 - 05 - 11	SE091E02S	570 - 1504 - 01 - 05 - 11
SE072B03S	571 - 4016 - 01 - 05 - 12	SE092E02S	570 - 1504 - 01 - 05 - 12
SE073B03S	571 - 4016 - 01 - 05 - 13	SE093E02S	570 - 1504 - 01 - 05 - 13
SE074B03S	571 - 4016 - 01 - 05 - 14	SE094E02S	570 - 1504 - 01 - 05 - 14
SE075B03S	571 - 4016 - 01 - 05 - 15	SE095E02S	570 - 1504 - 01 - 05 - 15
SE076B03S	571 - 4016 - 01 - 05 - 16	SE096E02S	570 - 1504 - 01 - 05 - 16
SE077B03S	571 - 4016 - 01 - 05 - 17	SE097E02S	570 - 1504 - 01 - 05 - 17
SE078B03S	571 - 4016 - 01 - 05 - 18	SE098E02S	570 - 1504 - 01 - 05 - 18
SE079B03S	571 - 4016 - 01 - 05 - 19	SE099E02S	570 - 1504 - 01 - 05 - 19
SE080B01S	571 - 4029 - 01 - 05 - 10	SE100E02S	570 - 1510 - 01 - 05 - 10
SE081B01S	571 - 4029 - 01 - 05 - 11	SE101E02S	570 - 1510 - 01 - 05 - 11
SE082B01S	571 - 4029 - 01 - 05 - 12	SE102D01S	570 - 1510 - 01 - 05 - 12
SE083B01S	571 - 4029 - 01 - 05 - 13	SE103D01S	570 - 1510 - 01 - 05 - 13
SE084B01S	571 - 4029 - 01 - 05 - 14	SE104D01S	570 - 1510 - 01 - 05 - 14
SE085B01S	571 - 4029 - 01 - 05 - 15	SE105D01S	570 - 1510 - 01 - 05 - 15
SE086B01S	571 - 4029 - 01 - 05 - 16	SE106D01S	570 - 1510 - 01 - 05 - 16
SE087B01S	571 - 4029 - 01 - 05 - 16	SE107D01S	570 - 1510 - 01 - 05 - 17
SE088B01S	571 - 4029 - 01 - 05 - 17	SE108D01S	570 - 1510 - 01 - 05 - 18
SE089B01S	571 - 4029 - 01 - 05 - 18	SE109D01S	570 - 1510 - 01 - 05 - 19
SE080B02S	* 571 - 4021 - 01 - 05 - 10	SE100D02S	570 - 1511 - 01 - 05 - 10
SE081B02S	* 571 - 4021 - 01 - 05 - 11	SE101D01S	570 - 1511 - 01 - 05 - 11
SE082B02S	* 571 - 4021 - 01 - 05 - 12	SE102D02S	570 - 1511 - 01 - 05 - 12
SE083B02S	* 571 - 4021 - 01 - 05 - 13	SE103D02S	570 - 1511 - 01 - 05 - 13
SE084B02S	* 571 - 4021 - 01 - 05 - 14	SE104D02S	570 - 1511 - 01 - 05 - 14
SE085B02S	* 571 - 4021 - 01 - 05 - 15	SE105D02S	570 - 1511 - 01 - 05 - 15
SE086B02S	* 571 - 4021 - 01 - 05 - 16	SE106D02S	570 - 1511 - 01 - 05 - 16
SE087B02S	571 - 4021 - 01 - 05 - 17	SE107D02S	570 - 1511 - 01 - 05 - 17
SE088B02S	571 - 4021 - 01 - 05 - 18	SE108D02S	570 - 1511 - 01 - 05 - 18
SE089B02S	571 - 4021 - 01 - 05 - 19	SE109D02S	570 - 1511 - 01 - 05 - 19
SE090E01S	570 - 1503 - 01 - 05 - 10	SE11XC01S	160 - 2041 - 02 - 05 - 00
SE091E01S	570 - 1503 - 01 - 05 - 11	SE11XC01Z	160 - 7525 - 02 - 05 - 00
SE092E01S	570 - 1503 - 01 - 05 - 12	SE11XC02S	160 - 2041 - 03 - 05 - 00
SE093E01S	570 - 1503 - 01 - 05 - 13	SE11XC02Z	160 - 7525 - 03 - 05 - 00
SE094E01S	570 - 1503 - 01 - 05 - 14	SE11XC03S	160 - 2041 - 04 - 05 - 00
SE095E01S	570 - 1503 - 01 - 05 - 15	SE11XC03Z	160 - 7525 - 04 - 05 - 00
SE096E01S	570 - 1503 - 01 - 05 - 16	SE12XC01S	160 - 2043 - 02 - 05 - 00

Bermerkung: Endung „S“ = Lötstützpunkt aus Messing (Lagertype)
 Endung „Z“ oder M55155 = Lötstützpunkt aus Bronze (auf Anfrage)
 Endung „*“ = Wird auf Anfrage hergestellt.

CROSS-REFERENCE LIST - MILITARY STANDARD (MS/M)

MIL-Nr.	Cambion-Nr.	MIL-Nr.	Cambion-Nr.
SE12XC01Z	160 - 7526 - 02 - 05 - 00	SE14XC06Z	160 - 7532 - 04 - 05 - 00
SE12XC02S	160 - 2043 - 03 - 05 - 00	SE15XC01S	160 - 2040 - 02 - 05 - 00
SE12XC02Z	160 - 7526 - 03 - 05 - 00	SE15XC01Z	160 - 7533 - 02 - 05 - 00
SE12XC03S	160 - 2043 - 04 - 05 - 00	SE15XC02S	160 - 2040 - 03 - 05 - 00
SE12XC03Z	160 - 7526 - 04 - 05 - 00	SE15XC02Z	160 - 7533 - 03 - 05 - 00
SE12XC04S	160 - 1026 - 02 - 05 - 00	SE15XC03S	160 - 2040 - 04 - 05 - 00
SE12XC04Z	160 - 7527 - 02 - 05 - 00	SE15XC03Z	160 - 7533 - 04 - 05 - 00
SE12XC05S	160 - 1026 - 03 - 05 - 00	SE15XC04S	160 - 1035 - 02 - 05 - 00
SE12XC05Z	160 - 7527 - 03 - 05 - 00	SE15XC05S	160 - 1035 - 03 - 05 - 00
SE12XC06S	160 - 1026 - 04 - 05 - 00	SE15XC06S	160 - 1035 - 04 - 05 - 00
SE12XC06Z	160 - 7527 - 04 - 05 - 00	SE15XC07S	160 - 1081 - 02 - 05 - 00
SE12XC07S	160 - 1724 - 02 - 05 - 00	SE15XC07Z	160 - 7535 - 02 - 05 - 00
SE12XC07Z	160 - 7528 - 02 - 05 - 00	SE15XC08S	160 - 1081 - 03 - 05 - 00
SE12XC08S	160 - 1724 - 03 - 05 - 00	SE15XC08Z	160 - 7535 - 03 - 05 - 00
SE12XC08Z	160 - 7528 - 03 - 05 - 00	SE15XC09S	160 - 1081 - 04 - 05 - 00
SE12XC09S	160 - 1724 - 04 - 05 - 00	SE15XC09Z	160 - 7535 - 04 - 05 - 00
SE12XC09Z	160 - 7528 - 04 - 05 - 00	SE16XC01S	160 - 1512 - 02 - 05 - 00
SE13XC01S	160 - 2042 - 02 - 05 - 00	SE16XC01Z	160 - 7536 - 02 - 05 - 00
SE13XC01Z	160 - 7529 - 02 - 05 - 00	SE16XC02S	160 - 1512 - 03 - 05 - 00
SE13XC02S	160 - 2042 - 03 - 05 - 00	SE16XC02Z	160 - 7536 - 03 - 05 - 00
SE13XC02Z	160 - 7529 - 03 - 05 - 00	SE16XC03S	160 - 1512 - 04 - 05 - 00
SE13XC03S	160 - 2042 - 04 - 05 - 00	SE16XC03Z	160 - 7536 - 04 - 05 - 00
SE13XC03Z	160 - 7529 - 04 - 05 - 00	SE17XC01S	160 - 1513 - 02 - 05 - 00
SE13XC04S	160 - 1464 - 02 - 05 - 00	SE17XC01Z	160 - 7537 - 02 - 05 - 00
SE13XC04Z	160 - 7530 - 02 - 05 - 00	SE17XC02S	160 - 1513 - 03 - 05 - 00
SE13XC05S	160 - 1464 - 03 - 05 - 00	SE17XC02Z	160 - 7537 - 03 - 05 - 00
SE13XC05Z	160 - 7530 - 03 - 05 - 00	SE17XC03S	160 - 1513 - 04 - 05 - 00
SE13XC06S	160 - 1464 - 04 - 05 - 00	SE17XC03Z	160 - 7537 - 04 - 05 - 00
SE13XC06Z	160 - 7530 - 04 - 05 - 00	SE180E01S	572 - 4894 - 01 - 05 - 10
SE14XC01S	160 - 2044 - 02 - 05 - 00	SE181E01S	572 - 4894 - 01 - 05 - 11
SE14XC01Z	160 - 7531 - 02 - 05 - 00	SE182E01S	572 - 4894 - 01 - 05 - 12
SE14XC02S	160 - 2044 - 03 - 05 - 00	SE183E01S	572 - 4894 - 01 - 05 - 13
SE14XC02Z	160 - 7531 - 03 - 05 - 00	SE184E01S	572 - 4894 - 01 - 05 - 14
SE14XC03S	160 - 2044 - 04 - 05 - 00	SE185E01S	572 - 4894 - 01 - 05 - 15
SE14XC03Z	160 - 7531 - 04 - 05 - 00	SE186E01S	572 - 4894 - 01 - 05 - 16
SE14XC04S	160 - 1520 - 02 - 05 - 00	SE187E01S	572 - 4894 - 01 - 05 - 17
SE14XC04Z	160 - 7532 - 02 - 05 - 00	SE188E01S	572 - 4894 - 01 - 05 - 18
SE14XC05S	160 - 1520 - 03 - 05 - 00	SE189E01S	572 - 4894 - 01 - 05 - 19
SE14XC05Z	160 - 7532 - 03 - 05 - 00	SE180E02S	572 - 4895 - 01 - 05 - 10
SE14XC06S	160 - 1520 - 04 - 05 - 00	SE181E02S	572 - 4895 - 01 - 05 - 11

Bemerkung: Endung „S“ = Lötstützpunkt aus Messing (Lagertype)
 Endung „Z“ oder M55155 = Lötstützpunkt aus Bronze (auf Anfrage)
 Endung „*“ = Wird auf Anfrage hergestellt.

CROSS-REFERENCE LIST - MILITARY STANDARD (MS/M)

MIL-Nr.	Cambion-Nr.	MIL-Nr.	Cambion-Nr.
SE182E02S	572 - 4895 - 01 - 05 - 12	SE21XE04S	570 - 1942 - 02 - 05 - 00
SE183E02S	572 - 4895 - 01 - 05 - 13	SE22XE01S	570 - 2255 - 01 - 05 - 00
SE184E02S	572 - 4895 - 01 - 05 - 14	SE22XE02S	570 - 2255 - 02 - 05 - 00
SE185E02S	572 - 4895 - 01 - 05 - 15	SE22XE03S	570 - 2255 - 03 - 05 - 00
SE186E02S	572 - 4895 - 01 - 05 - 16	SE23XC01S	180 - 2754 - 01 - 05 - 00
SE187E02S	572 - 4895 - 01 - 05 - 17	SE23XC01Z	180 - 7546 - 01 - 05 - 00
SE188E02S	572 - 4895 - 01 - 05 - 18	SE23XC02S	180 - 2754 - 02 - 05 - 00
SE189E02S	572 - 4895 - 01 - 05 - 19	SE23XC02Z	180 - 7546 - 02 - 05 - 00
SE190D01S	572 - 4838 - 01 - 05 - 10	SE23XC03S	180 - 2754 - 03 - 05 - 00
SE191D01S	572 - 4838 - 01 - 05 - 11	SE23XC03Z	180 - 7546 - 03 - 05 - 00
SE192D01S	572 - 4838 - 01 - 05 - 12	SE23XC04S	180 - 2754 - 04 - 05 - 00
SE193D01S	572 - 4838 - 01 - 05 - 13	SE23XC04Z	180 - 7546 - 04 - 05 - 00
SE194D01S	572 - 4838 - 01 - 05 - 14	SE24XC01S	180 - 2752 - 01 - 05 - 00
SE195D01S	572 - 4838 - 01 - 05 - 15	SE24XC01Z	180 - 7547 - 01 - 05 - 00
SE196D01S	572 - 4838 - 01 - 05 - 16	SE24XC02S	180 - 2752 - 02 - 05 - 00
SE197D01S	572 - 4838 - 01 - 05 - 17	SE24XC02Z	180 - 7547 - 02 - 05 - 00
SE198D01S	572 - 4838 - 01 - 05 - 18	SE24XC03S	180 - 2752 - 03 - 05 - 00
SE199D01S	572 - 4838 - 01 - 05 - 19	SE24XC03Z	180 - 7547 - 03 - 05 - 00
SE200D01S	572 - 4814 - 01 - 05 - 10	SE24XC04S	180 - 2752 - 04 - 05 - 00
SE201D01S	572 - 4814 - 01 - 05 - 11	SE24XC04Z	180 - 7547 - 04 - 05 - 00
SE202D01S	572 - 4814 - 01 - 05 - 12	SE25XC01S	180 - 2753 - 01 - 05 - 00
SE203D01S	572 - 4814 - 01 - 05 - 13	SE25XC01Z	180 - 7548 - 01 - 05 - 00
SE204D01S	572 - 4814 - 01 - 05 - 14	SE25XC02S	180 - 2753 - 02 - 05 - 00
SE205D01S	572 - 4814 - 01 - 05 - 15	SE25XC02Z	180 - 7548 - 02 - 05 - 00
SE206D01S	572 - 4814 - 01 - 05 - 16	SE25XC03S	180 - 2753 - 03 - 05 - 00
SE207D01S	572 - 4814 - 01 - 05 - 17	SE25XC03Z	180 - 7548 - 03 - 05 - 00
SE208D01S	572 - 4814 - 01 - 05 - 18	SE21XE04S	570 - 1942 - 02 - 05 - 00
SE209D01S	572 - 4814 - 01 - 05 - 19	SE22XE01S	570 - 2255 - 01 - 05 - 00
SE200D02S	572 - 4820 - 01 - 05 - 10	SE22XE02S	570 - 2255 - 02 - 05 - 00
SE201D02S	572 - 4820 - 01 - 05 - 11	SE22XE03S	570 - 2255 - 03 - 05 - 00
SE202D02S	572 - 4820 - 01 - 05 - 12	SE23XC01S	180 - 2754 - 01 - 05 - 00
SE203D02S	572 - 4820 - 01 - 05 - 13	SE23XC01Z	180 - 7546 - 01 - 05 - 00
SE204D02S	572 - 4820 - 01 - 05 - 14	SE23XC02S	180 - 2754 - 02 - 05 - 00
SE205D02S	572 - 4820 - 01 - 05 - 15	SE23XC02Z	180 - 7546 - 02 - 05 - 00
SE206D02S	572 - 4820 - 01 - 05 - 16	SE23XC03S	180 - 2754 - 03 - 05 - 00
SE207D02S	572 - 4820 - 01 - 05 - 17	SE23XC03Z	180 - 7546 - 03 - 05 - 00
SE208D02S	572 - 4820 - 01 - 05 - 18	SE23XC04S	180 - 2754 - 04 - 05 - 00
SE209D02S	572 - 4820 - 01 - 05 - 19	SE23XC04Z	180 - 7546 - 04 - 05 - 00
SE21XE01S	570 - 2045 - 01 - 05 - 00	SE24XC01S	180 - 2752 - 01 - 05 - 00
SE21XE02S	571 - 2045 - 02 - 05 - 00	SE24XC01Z	180 - 7547 - 01 - 05 - 00
SE21XE02S	570 - 1942 - 01 - 05 - 00	SE24XC02S	180 - 2752 - 02 - 05 - 00

Bermerkung: Endung „S“ = Lötstützpunkt aus Messing (Lagertype)
 Endung „Z“ oder M55155 = Lötstützpunkt aus Bronze (auf Anfrage)
 Endung „*“ = Wird auf Anfrage hergestellt.

CROSS-REFERENCE LIST - MILITARY STANDARD (MS/M)

MIL-Nr.	Cambion-Nr.	MIL-Nr.	Cambion-Nr.
SE24XC02Z	180 - 7547 - 02 - 05 - 00	M55155/30-13	* 160 - 7556 - 04 - 05 - 00
SE24XC03S	180 - 2752 - 03 - 05 - 00	M55155/30-14	* 160 - 7557 - 04 - 05 - 00
SE24XC03Z	180 - 7547 - 03 - 05 - 00	M55155/30-15	* 160 - 7528 - 04 - 05 - 00
SE24XC04S	180 - 2752 - 04 - 05 - 00	M55155/30-16	* 160 - 7558 - 04 - 05 - 00
SE24XC04Z	180 - 7547 - 04 - 05 - 00	M55155/30-17	* 160 - 7557 - 05 - 05 - 00
SE25XC01S	180 - 2753 - 01 - 05 - 00	M55155/30-18	* 160 - 7528 - 05 - 05 - 00
SE25XC01Z	180 - 7548 - 01 - 05 - 00	M55155/30-19	* 160 - 7558 - 05 - 05 - 00
SE25XC02S	180 - 2753 - 02 - 05 - 00	M55155/30-20	* 160 - 7557 - 06 - 05 - 00
SE25XC02Z	180 - 7548 - 02 - 05 - 00	M55155/30-21	* 160 - 7528 - 06 - 05 - 00
SE25XC03S	180 - 2753 - 03 - 05 - 00	M55155/30-22	* 160 - 7558 - 06 - 05 - 00
SE25XC03Z	180 - 7548 - 03 - 05 - 00	M55155/31-1	* 160 - 7559 - 01 - 05 - 00
SE25XC04S	180 - 2753 - 04 - 05 - 00	M55155/31-2	* 160 - 7560 - 01 - 05 - 00
SE25XC04Z	180 - 7548 - 04 - 05 - 00	M55155/31-3	* 160 - 7559 - 02 - 05 - 00
M55155/29-1	* 180 - 7552 - 11 - 05 - 00	M55155/31-4	* 160 - 7560 - 02 - 05 - 00
M55155/29-2	* 160 - 7552 - 01 - 05 - 00	M55155/31-5	* 160 - 7559 - 03 - 05 - 00
M55155/29-3	* 160 - 7553 - 01 - 05 - 00	M55155/31-6	* 160 - 7560 - 03 - 05 - 00
M55155/29-4	* 160 - 7554 - 01 - 05 - 00	M55155/31-7	* 160 - 7559 - 04 - 05 - 00
M55155/29-5	* 160 - 7552 - 02 - 05 - 00	M55155/31-8	* 160 - 7560 - 04 - 05 - 00
M55155/29-6	* 160 - 7553 - 02 - 05 - 00	M55155/31-9	* 160 - 7561 - 01 - 05 - 00
M55155/29-7	* 160 - 7554 - 02 - 05 - 00	M55155/31-10	* 160 - 7559 - 05 - 05 - 00
M55155/29-8	* 160 - 7552 - 03 - 05 - 00	M55155/31-11	* 160 - 7560 - 05 - 05 - 00
M55155/29-9	* 160 - 7553 - 03 - 05 - 00	M55155/31-12	* 160 - 7560 - 06 - 05 - 00
M55155/29-10	* 160 - 7554 - 03 - 05 - 00		
M55155/29-11	* 160 - 7552 - 04 - 05 - 00		
M55155/29-12	* 160 - 7553 - 04 - 05 - 00		
M55155/29-13	* 160 - 7554 - 04 - 05 - 00		
M55155/29-14	* 160 - 7555 - 01 - 05 - 00		
M55155/29-15	* 160 - 7554 - 05 - 05 - 00		
M55155/29-16	* 160 - 7554 - 06 - 05 - 00		
M55155/30-1	* 160 - 7556 - 11 - 05 - 00		
M55155/30-2	* 160 - 7556 - 01 - 05 - 00		
M55155/30-3	* 160 - 7557 - 01 - 05 - 00		
M55155/30-4	* 160 - 7528 - 01 - 05 - 00		
M55155/30-5	* 160 - 7556 - 02 - 05 - 00		
M55155/30-6	* 160 - 7557 - 02 - 05 - 00		
M55155/30-7	* 160 - 7528 - 02 - 05 - 00		
M55155/30-8	* 160 - 7558 - 02 - 05 - 00		
M55155/30-9	* 160 - 7556 - 03 - 05 - 00		
M55155/30-10	* 160 - 7557 - 03 - 05 - 00		
M55155/30-11	* 160 - 7528 - 03 - 05 - 00		
M55155/30-12	* 160 - 7558 - 03 - 05 - 00		

Mil.-Bauteile finden Anwendung in der Raumfahrt, Flugzeugindustrie, Aeronautik und im militärischen Einsatzbereich. Cambion ist in der Lage, jedes gewünschte Teil nach Mil.-Spezifikation zu fertigen und darüber hinaus teilweise in der Qualität über den Anforderungen zu liegen.

Für etwaige Druckfehler in diesen Katalogen übernehmen wir keine Gewähr. Auszug und Nachdruck sind ohne Genehmigung nicht gestattet.

Bermerkung: Endung „S“ = Lötstützpunkt aus Messing (Lagertype)
 Endung „Z“ oder M55155 = Lötstützpunkt aus Bronze (auf Anfrage)
 Endung „*“ = Wird auf Anfrage hergestellt.